

**Ihre Online-Bewerbung
bei dem
Landkreis Verden**



Kurzanleitung

Bevor es losgeht

Wir haben Ihr Interesse geweckt und Sie möchten sich bei uns bewerben? Dann können Sie das jetzt ganz einfach online tun. Wir haben die entsprechenden Bewerbungsformulare bereits für Sie vorbereitet. Auf den folgenden Seiten erfahren Sie Schritt für Schritt, wie Sie Ihre Online-Bewerbung erstellen.

Hinweis: Die Bezeichnungen und Abfragen der einzelnen Seiten können individuell abweichen und werden hier anhand thematischer Blöcke exemplarisch dargestellt.

Nehmen Sie sich auch in Ihrem Interesse für das Ausfüllen der Online-Bewerbung genügend Zeit und achten Sie darauf, dass alle wichtigen Anlagen in digitaler Form vorliegen.

Folgende Anlagen benötigen Sie für Ihre Online-Bewerbung:

- **Anschreiben**
- **Lebenslauf**
- **Zeugnisse**
- **Bescheinigungen über Praktika, Kurse, Ferienjobs etc.**
- **Bewerbungsfoto (freiwillig)**

Bei technischen Problemen wenden Sie sich bitte an die auf der Webseite genannten Kontaktmöglichkeiten.

Wir freuen uns bereits auf Ihre Bewerbung!



Persönliche Daten

In den meisten Fällen beginnt Ihre Online-Bewerbung mit der Eingabe Ihrer persönlichen Daten. Hierzu können folgende Angaben zählen:

- **Motivations- oder Bewerbungsschreiben**
- **Daten zur Person**
- **Schwerbehinderung**
- **Wohnsitz**
- **Postanschrift (falls abweichend vom Wohnsitz)**
- **Kommunikation**

Alle mit einem Stern (*) gekennzeichneten Felder sind Pflichtfelder.

Hinweis: Bitte achten Sie auf die korrekte Eingabe Ihrer E-Mail-Adresse, damit eine spätere Kontaktaufnahme möglich ist.

Füllen Sie bitte alle mit * gekennzeichneten Felder vollständig aus.

Seite 1 > Seite 2 > Seite 3 > Seite 4 > Seite 5 > Kontrolle

Motivationsschreiben

Motivationsschreiben

Daten zur Person

Anrede
Herr

Titel

Vorname*
Simon

Name*
Fischer

Geburtsdatum*
23 . 06 . 1974

Format: TT.MM.JJJJ

Geburtsort
Musterhausen



Schulbildung

Als nächstes können Angaben zu Ihrer schulischen Laufbahn erforderlich sein. Hierzu können folgenden Angaben zählen:

- **Letzter/Voraussichtlicher Schulabschluss**
- **Welche Schulen haben Sie bisher besucht?**
- **Noten Ihres letzten Schulzeugnisses**

Hinweis: Während Ihrer Bewerbung können Sie ohne Bedenken von einer Seite auf eine beliebige andere wechseln. Nutzen Sie dafür einfach die „Zurück“- und „Weiter“-Buttons am Ende der Seite oder die Navigation am Seitenanfang.

Füllen Sie bitte alle mit * gekennzeichneten Felder vollständig aus.

Seite 1 Seite 2 Seite 3 Seite 4 Seite 5 Kontrolle

Schulbildung

Letzter Schulabschluss

Höchster Schulabschluss

Realschulabschluss / Sekundarabschluss I

Zurück Weiter



Ausbildung / Studium / Praktika

Auch Angaben zu aktuellen und vorherigen Ausbildungen, Studiengängen oder Praktika können erforderlich sein. Sollten Sie noch keine der vorgenannten Ausbildungen absolviert haben, lassen Sie die entsprechenden Felder bitte frei.

Füllen Sie bitte alle mit * gekennzeichneten Felder vollständig aus.

Seite 1 > Seite 2 > Seite 3 > Seite 4 > Seite 5 > Kontrolle

Ausbildungen

#1 Ausbildung aktuell / zuletzt

Berufsbezeichnung

Zeitraum von

Zeitraum bis

Unternehmen

Erfolgreich beendet? Ja Nein

Abschlussnote



Berufserfahrung

Anschließend können Daten zu Ihren beruflichen Stationen abgefragt werden. Hierzu können folgende Angaben zählen:

- **Berufserfahrung**
- **(Freiwilliger) Wehr-/Zivildienst**
- **Bundesfreiwilligendienst, FSJ/FÖJ**

Füllen Sie bitte alle mit * gekennzeichneten Felder vollständig aus.

Seite 1 Seite 2 Seite 3 Seite 4 Seite 5 Kontrolle

Berufserfahrung

#1 Tätigkeit aktuell / zuletzt

Ausgeübter Beruf

Zeitraum von

Zeitraum bis

Unternehmen

#2 Tätigkeit davor



Sonstiges

Sie haben noch weitere Kenntnisse und Fähigkeiten? Dann ergänzen Sie Ihre Online-Bewerbung bitte mit weiteren Informationen, etwa:

- **Aktuelle Tätigkeit**
- **Führerschein**
- **Hobbys**

Füllen Sie bitte alle mit * gekennzeichneten Felder vollständig aus.

Seite 1 > Seite 2 > Seite 3 > Seite 4 > Seite 5 > Kontrolle

Sonstiges

Aktuelle Tätigkeit*

Arbeitsaufnahme mögl. ab

Führerschein

Hobbys

Anmerkungen

Aufmerksam geworden durch



Anlagen

Zum Schluss ergänzen Sie Ihre Online-Bewerbung mit allen wichtigen Anlagen. Kontrollieren Sie vor Beginn noch einmal, ob Sie alle Dokumente in digitaler Form vorliegen haben:

- **Anschreiben**
- **Lebenslauf**
- **Zeugnisse**
- **Bescheinigungen über Praktika etc.**
- **Bewerbungsfoto (freiwillig)**

Wichtig: Geben Sie Ihren Dokumenten aussagekräftige Namen, damit wir diese jeder Zeit zuordnen können. Sie können mehrere Dokumente parallel hochladen

Zum Hochladen der Unterlagen klicken Sie auf *auswählen* und wählen die gewünschte(n) Datei(en) aus oder Sie ziehen diese per Drag-and-drop in den gestrichelten Bereich. Bei Bedarf können Sie die hochgeladene(n) Datei(en) per Klick auf das Vorschau-Icon erneut ansehen oder über das Papierkorb-Icon wieder entfernen.

Hinweis: Es kann 1 Foto mit bis zu 10 MB hochgeladen werden. Mögliche Dateitypen: jpg, jpeg. Außerdem können bis zu 10 Dateien mit einem Gesamtvolumen von 10 MB hochgeladen werden. Mögliche Dateitypen: pdf, jpg.

Füllen Sie bitte alle mit * gekennzeichneten Felder vollständig aus.

Seite 1 > Seite 2 > Seite 3 > Seite 4 > Seite 5 > Kontrolle

Anlagen

Foto

Dateien in dieses Feld ziehen oder
[auswählen](#)

Maximal 1 Datei bis zu jeweils 10 MB
Dateitypen: jpg, jpeg

Dokumente

Scan_458923122009.pdf
 Entfernen

Bezeichnung:



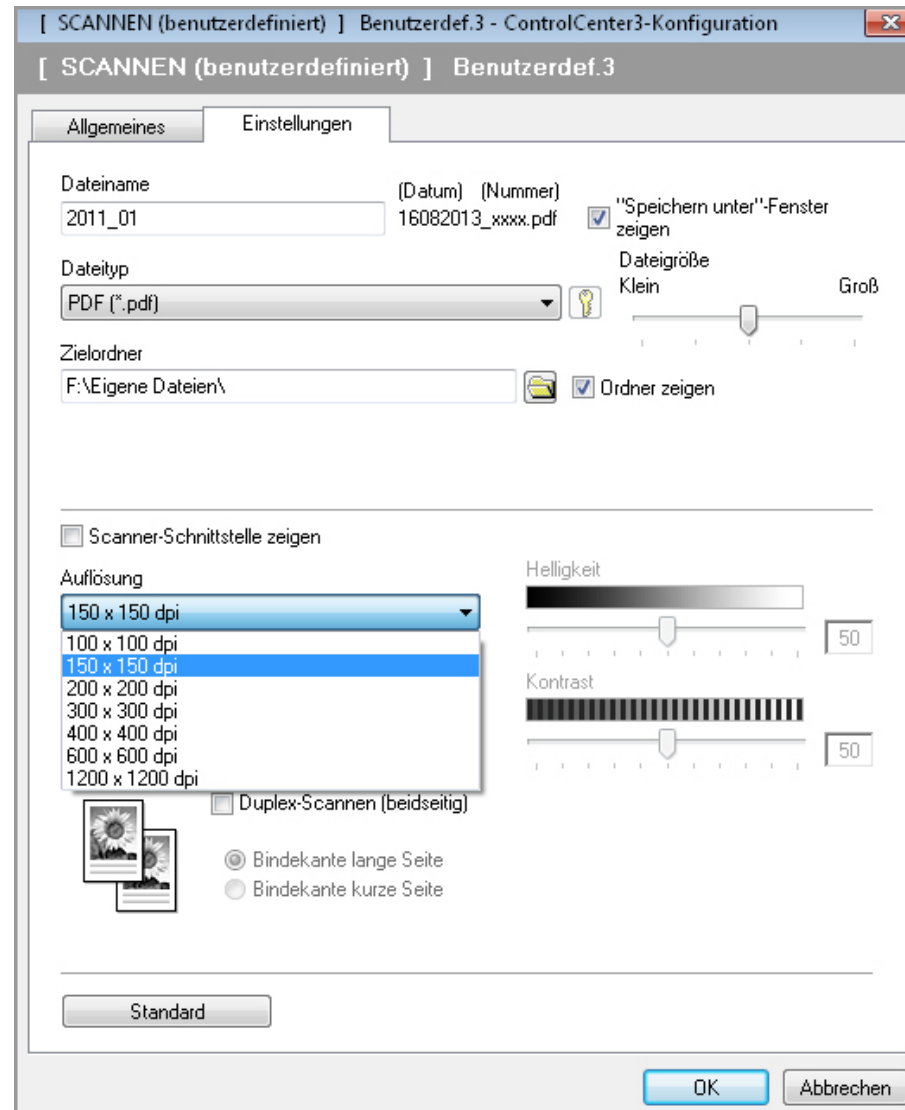
Anlagen erstellen (geringe Auflösung)

Wichtig: Bitte achten Sie beim Erstellen von Dateianlagen darauf, dass diese mit geringer Dateigröße gespeichert werden.

Wenn Sie Dokumente scannen, sollte die Auflösung für Bildschirme und nicht für Druck optimiert werden.

Stellen Sie bei Ihrem Scanner eine niedrige Auflösung (z.B. bei Bildern 75 Pixel pro Inch / dpi) ein.

Hinweis: Speichern Sie Bilder grundsätzlich als JPG-Dateien und Dokumente als PDF-Dateien ab.





Kontrolle

Bevor Sie Ihre Bewerbung abschicken, kontrollieren Sie bitte noch einmal, ob alle Angaben korrekt sind und Sie nichts vergessen haben. Sollten Sie Pflichtfelder nicht vollständig ausgefüllt haben, werden Sie darauf hingewiesen.

Sind alle Angaben korrekt und vollständig? Dann können Sie Ihre Online-Bewerbung jetzt abschicken.

Hinweis: Um Ihre Bewerbung absenden zu können, müssen Sie der Verarbeitung Ihrer Daten zustimmen, indem Sie das entsprechende Kontrollkästchen aktivieren.

Nach dem Absenden Ihrer Bewerbung erhalten Sie per E-Mail eine Eingangsbestätigung.

Möchten Sie die übermittelten Daten zu Ihrer Bewerbung für Ihre Unterlagen hinterlegen, klicken Sie auf „Drucken“.

! 08:52 Uhr:

- Das Feld 'Straße / Hausnummer' ist ein Pflichtfeld.
- Das Feld 'PLZ / Ort' ist ein Pflichtfeld.

Füllen Sie bitte alle mit * gekennzeichneten Felder vollständig aus.

Seite 1

Seite 2

Seite 3

Seite 4

Seite 5

Kontrolle

Motivationsschreiben (Seite 1)

Motivationsschreiben

Daten zur Person (Seite 1)

Anrede
Herr

Datenschutz

Ich bin mit der Verarbeitung meiner Daten einverstanden.*

Allgemeine Informationen zum Datenschutz und Widerrufhinweise finden Sie in unserer [Datenschutzerklärung](#).

Wenn Sie sicher sind, dass alle Angaben korrekt ausgefüllt sind, dann senden Sie die Daten jetzt ab.

Drucken

Zurück

Absenden