

## Kontaktdaten

### Landkreis Verden

#### Fachdienst Gesundheit

Lindhooper Straße 67

27283 Verden (Aller)

Telefon 04231 15-530

Fax 04231 15-607

Mail [spdi@landkreis-verden.de](mailto:spdi@landkreis-verden.de)

### Außenstelle Achim

Obernstraße 8

28832 Achim

#### Außerhalb unserer Dienstzeiten

In dringenden Notfällen wenden Sie sich bitte an die **Rettungsleitstelle Verden**

☎ 04231 19222

Die **Notfallambulanz des Agaplesion Diakonieklinikum Rotenburg** erreichen Sie unter ☎ 04261 770

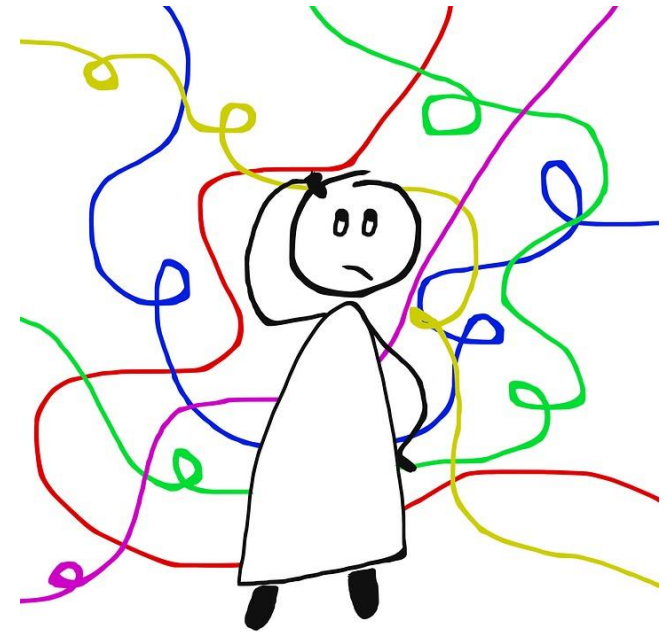
Den **Ärztlichen Bereitschaftsdienst** erreichen Sie unter ☎ 116117

## Notizen

Ansprechpartnerin/  
Ansprechpartner

Telefon

Termin



**Sozialpsychiatrischer  
Dienst**

# Der Sozialpsychiatrische Dienst

Der Sozialpsychiatrische Dienst im Fachdienst Gesundheit betreut und berät Menschen in psychischen Krisen.

Unsere Angebote für Betroffene und Angehörige sind kostenlos und vertraulich. Alle Mitarbeiterinnen und Mitarbeiter des Sozialpsychiatrischen Dienstes unterliegen der Schweigepflicht.

## Die Aufgabenbereiche

- Betreuung, Beratung von Menschen in krisenhaften Lebenssituationen oder die von einer psychischen Erkrankung betroffen sind
- Beratung von Familien, Angehörigen, Kollegen und Freunden psychisch kranker Menschen
- Koordination und Beratung der Betreuungs- und Hilfeinrichtungen im Landkreis Verden
- Langfristige Begleitung psychisch kranker Menschen
- Geschäftsführung im Sozialpsychiatrischen Verbund
- Aufgaben nach dem Gesetz über Hilfen für psychisch Kranke (Nds.PsychKG)

## Die Mitarbeiter

### Sozialarbeiterinnen

#### **Frau Ahrens**

Bezirk: Ottersberg, Oyten, Langwedel

#### **Frau Döring**

Bezirk: Achim, Thedinghausen

#### **Frau Hüsing**

Bezirk: Dörverden, Kirchlinteln

#### **Frau Winkler**

Bezirk: Verden (Aller)

### Sekretariat

Frau Hansmann

Frau Jeske

## Erreichbarkeit

Mo.-Do. 8:00 Uhr -16:00 Uhr

Fr. 8:00 Uhr -12:00 Uhr

## Das Angebot

- Gespräche für Betroffene und ihre Angehörigen, auch als Hausbesuch
- Begleitung der Angehörigengruppe, begleitende und beratende Gruppenangebote in Verden und Achim
- Beratung und Vermittlung in ambulante, teil- und vollstationäre Hilfs- und Therapiemöglichkeiten
- Hilfestellung bei medizinischen, beruflichen und sozialen Eingliederungsmaßnahmen

Weitere Informationen finden Sie auf unserer Internetseite [www.landkreis-verden.de](http://www.landkreis-verden.de) unter **Sozialpsychiatrischer Dienst**.