



MÖCHTEN SIE MEHR ERFAHREN ODER SICH UNVERBINDLICH BERATEN LASSEN?

Landkreis Verden
Koordinierungsstelle
Frühe Hilfen

Luisa Lühning



0 4 2 3 1 - 1 5 - 6 7 1



[luisa-luehring@landkreis-
verden.de](mailto:luisa-luehring@landkreis-verden.de)



Lindhooper Str. 67
27283 Verden



Ihr Weg zu uns ...



WEITERE ANGEBOTE DER FRÜHEN HILFEN

- Café Kinderwagen jeweils in den acht Kommunen im Landkreis Verden
- Herzlich Willkommen im Leben
- Zentrale Frühe Hilfen mit Hebammensprechstunde in der Lindhooper Str. 63, 27283 Verden
- Lotsendienst in Kooperation mit der Aller-Weser-Klinik Verden
- Koordinierungsstelle Frühe Hilfen



FRÜHE HILFEN IM LANDKREIS VERDEN

FAMILIEN- HEBAMMEN

Bundesstiftung
Frühe Hilfen



KAUM IST DAS BABY DA, GIBT ES HÄUFIG AUCH VIELE FRAGEN

Wer kann mir zur Seite
stehen bei dieser
großen Veränderung?

Wie baue ich eine
gute Beziehung zu
meinem Baby auf?

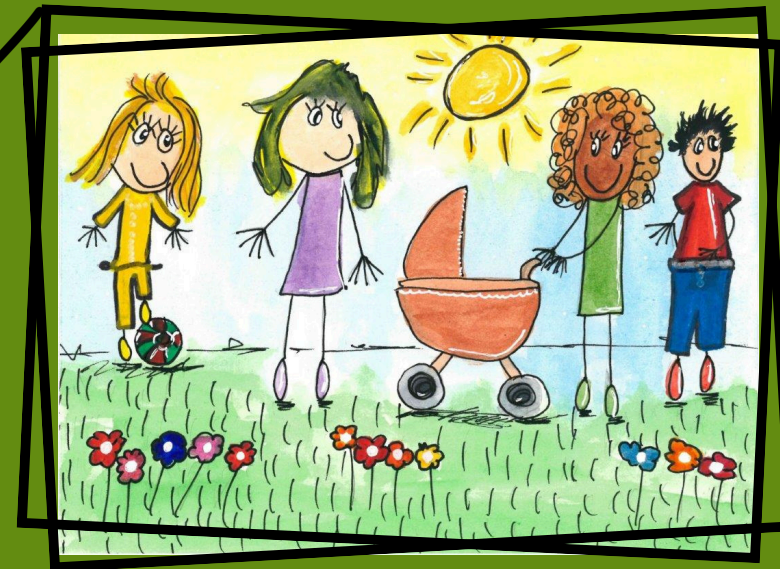
Woher weiß ich,
dass es meinem
Baby gut geht?

**UNSER TEAM DER
FAMILIENHEBAMMEN SIND FÜR
SIE DA.
AUF WUNSCH AUCH SCHON IN
DER SCHWANGERSCHAFT.**



Ein Kind zu bekommen bedeutet für jede Familie eine große Veränderung. Alle Eltern wünschen sich, dass ihr Baby es gut hat und umsorgt aufwachsen kann. Neben einer Nachsorgehebamme können Sie das kostenfreie Angebot des Landkreises Verden der Familienhebammen von der Schwangerschaft bis zum ersten Geburtstag Ihres Kindes nutzen. Dies Bedarf keinerlei Antragsstellung.

**SETZEN SIE SICH EINFACH
MIT UNS IN VERBINDUNG.**



FAMILIENHEBAMMEN

- kostenfreies Angebot
- keine Antragsstellung
- vom Beginn der Schwangerschaft bis zum 1. Geburtstag des Kindes möglich
- Fachkräfte kommen zu Ihnen nach Hause
- mögliche Themen der Unterstützung: Schwangerschaft, Geburt, Antragsstellung, Bindung, Stillen, Ernährung, Pflege, Entwicklung des Kindes uvm.
- bei Bedarf kann zu weiteren Unterstützungsangeboten vermittelt werden