



# FAME gewinnt!

Erweitern Sie Ihre Wege  
bei der Personalsuche und  
gewinnen Sie neue Mitarbeitende



Ein Beratungsangebot  
für alle Unternehmen

Jetzt mit kostenfreiem  
Website-Check  
„Personalgewinnung“

## Wissen aus einer Hand

Welche Personalbeschaffungswege gibt es, welche Wege passen zu Ihrem Unternehmen und unterstützen Sie erfolgreich bei der Personalgewinnung?

In erster Linie geht es im Projekt FAME gewinnt! darum, mit Ihnen zusammen konkrete Handlungsoptionen zu entwickeln, Sie bei der Umsetzung zu begleiten und bei Bedarf gezielt in weiterführende Angebote in der Region zu vermitteln. Wir bieten Ihnen Wissen aus einer Hand, eine betriebsindividuelle Stärkenanalyse und helfen Ihnen bei der Suche nach Ihrem Alleinstellungsmerkmal.

## Wer kann beraten werden?

Alle Mitgliedsunternehmen der Handwerkskammer Braunschweig-Lüneburg-Stade, der Industrie- und Handelskammer Stade, sowie sonstige Unternehmen mit bis zu 50 Beschäftigten aus den Landkreisen Cuxhaven, Osterholz, Rotenburg (Wümme), Stade und Verden.

## Wer berät?

Die FAME gewinnt!-Erstberatungsstelle  
Fachkräftesicherung Attraktiver Mittelstand Elbe-Weser.





**FAME gewinnt!**  
Fachkräftesicherung  
Attraktiver  
Mittelstand  
Elbe-Weser

## Wir beantworten Ihre Fragen...

...in Einzelberatungen bei Ihnen vor Ort  
oder bei uns im Haus,  
...durch Informationsveranstaltungen und Workshops  
...und natürlich telefonisch oder per Email.

- Welche konventionellen, kreativen und modernen Personalbeschaffungswege gibt es? Welche passen zu meinem Unternehmen?
- Wie kann ich meine Stellenangebote attraktiver, klarer und zielgruppengerechter gestalten und optimieren?
- Wie kann ich zur Personalgewinnung unsere Unternehmen stärken und die Perspektiven, die Mitarbeitende in unserem Betrieb haben, herausstellen?
- Wie kann ich Soziale Medien zur Personalgewinnung nutzen?
- Welche Möglichkeiten bestehen, meine Personalsuche auf neue Zielgruppen zu erweitern? Welche finanziellen und begleitenden Fördermöglichkeiten gibt es?
- Was gilt es im Zuge des Bewerbungsmanagements zu beachten? Was sind dabei „No-Gos“?
- Wie gestalte ich ein passendes Ankommen („Onboarding“) und eine individualisierte Einarbeitung?
- Welche Möglichkeiten gibt es, meine Mitarbeitenden stärker an mein Unternehmen zu binden?

Haben Sie noch weitere Fragen zum Themenfeld Personal- und Fachkräftegewinnung? Dann teilen Sie uns diese gerne mit.

Zusätzlich profitieren Sie von Informationsveranstaltungen und Workshops zu Fragen der Personalgewinnung, die in Kooperation mit den Projektpartnern angeboten werden. Nennen Sie uns dafür Ihre Wunschthemen.

## Veranstaltungen

### Personalbeschaffungswege

Welche Wege passen zu meinem Unternehmen?

### Stellenangebote

Optimierung, Selbstdarstellung meines Unternehmens  
Stärken und Perspektiven

### Moderne Rekrutierungswege

Zielgruppengerechte Ansprache, Nutzung Sozialer Medien

### Bewerbungsmanagement

Startpunkt, Umgang, neue Zielgruppen, Onboarding, Bindung der Mitarbeitenden

## Themen für Erstberatung

Entwicklung einer Personalbeschaffungsstrategie und eines konkreten Handlungsplanes

Website-Check

Suche nach dem Alleinstellungsmerkmal

Betriebsindividuelle Stärkenanalyse

Website-Check

Entwicklung einer Personalbeschaffungsstrategie und eines konkreten Handlungsplanes

Website-Check

Zielgruppenerweiterung  
finanzielle und begleitende Förderungen

Website-Check

Die Veranstaltungstermine in den Landkreisen entnehmen Sie bitte unserer Website:

[www.hwk-bls.de/personalberatung](http://www.hwk-bls.de/personalberatung)

Einzelberatungen einfach unter

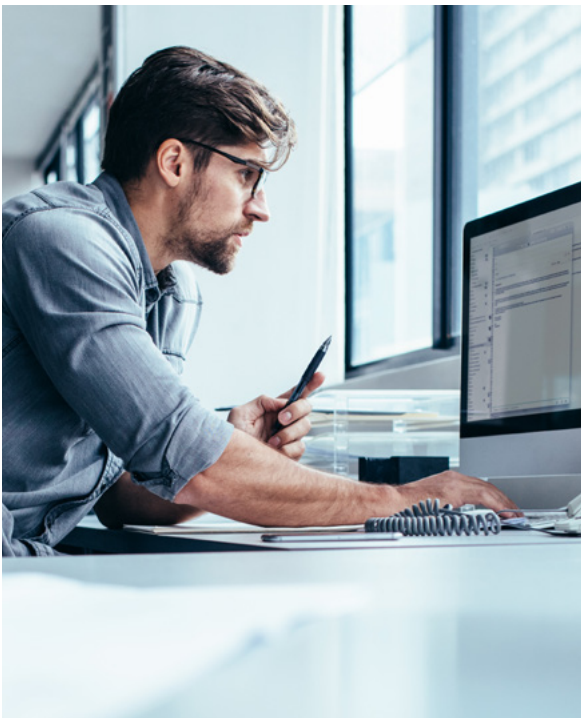
Tel. 04141 6062-88 vereinbaren

# Website-Check

Wir untersuchen Ihre Website aus dem Blickwinkel der „**Personalgewinnung**“ auf

- Bewerber\*innenfreundlichkeit
- Bewerber\*innenorientierung
- Unternehmensattraktivität für Bewerber\*innen
- Kontaktaufnahmemöglichkeiten
- und einiges mehr...

Sprechen Sie uns an. Wir machen einen Erstcheck und geben Ihnen weiterführende Hinweise - einfach und unkompliziert.



FAME gewinnt!-Erstberatungsstelle  
Fachkräftesicherung Attraktiver Mittelstand Elbe-Weser



Klaus Dettmar  
Tel. 04141 6062-88  
dettmar@hwk-bls.de  
[www.hwk-bls.de/personalberatung](http://www.hwk-bls.de/personalberatung)

Handwerkskammer Braunschweig-Lüneburg-Stade  
Technologiezentrum Stade  
Rudolf-Diesel-Straße 9 • 21684 Stade

FAME gewinnt! ist ein Gemeinschaftsprojekt der Landkreise Cuxhaven, Osterholz, Stade und Verden mit ihren Wirtschaftsförderungen, der IHK Stade für den Elbe-Weser-Raum und der Handwerkskammer Braunschweig-Lüneburg-Stade (Projektträger\*innen).



Landkreis Cuxhaven



[www.landkreis-osterholz.de](http://www.landkreis-osterholz.de)



LANDKREIS STADE  
*Stärke. Vielfalt. Zukunft.*



Industrie- und Handelskammer  
Stade für den Elbe-Weser-Raum

Das Projekt FAME gewinnt! wird als Strukturmaßnahme im Rahmen des Regionalen Fachkräftebündnisses Elbe-Weser durch das Land Niedersachsen und die EU gefördert.



EUROPÄISCHE UNION  
Europäischer Sozialfonds



EUROPA FOR  
NIEDERSACHSEN