



Wege der Abfälle im Landkreis Verden am „Tatort“ Schule.

Eine Idee der



ABFALLBERATUNG
LANDKREIS VERDEN



Abfallentsorgung im Landkreis Verden am „Tatort“ Schule



Müll – wohin gehst du?

Tatort Schule

Restmüll

Verpackungen

Papier

Glas

Bioabfall

Elektroschrott

Sondermüll



Prolog

Impressum

Wie gehe ich vor?



Tatort Schule

Restmüll

Verpackungen

Papier

Glas

Bioabfall

Elektroschrott

Sondermüll

Klicke dich durch die Folien, dann erfährst du viel über die Entsorgungswege in deinem Landkreis



Sobald du auf die Hauptseite zurück möchtest, klicke auf die Füße oben rechts oder auf den Link „Tatort Schule“



Die Lupe bringt dich auf die nächste themenbezogene Seite



Mit dem Pfeil kommst du auf die vorhergehende Seite

Nun geht es los - viel Spaß!



Spurensuche Restmüll...

Tatort Schule

Restmüll

Verpackungen

Papier

Glas

Bioabfall

Elektroschrott

Sondermüll

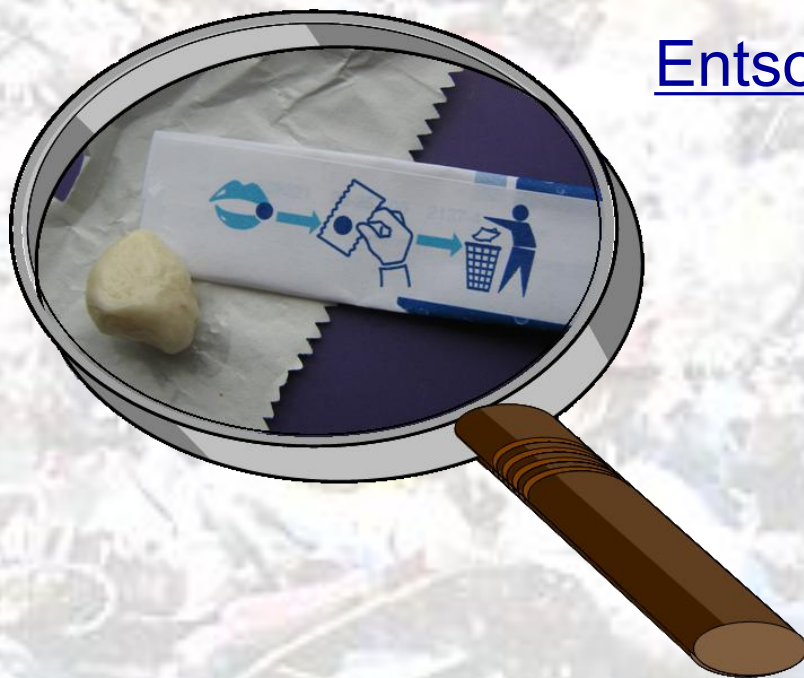
... was gehört dazu?

Entsorgungswege

Hintergründe

Abfallvermeidung

Spuren im Internet





Restmüll – was gehört dazu?

Tatort Schule
Restmüll
Verpackungen
Papier
Glas
Bioabfall
Elektroschrott
Sondermüll

Kaugummi, Fotos,
Staubsaugerbeutel,
Kugelschreiberminen,
Lebensmittelreste,
kaputtes Spielzeug,



Restmüll



Restmüllfahrzeug

Porzellan, Keramik,
Hygiene- und Kosmetikartikel,
Windeln





Was passiert dann?

Tatort Schule
Restmüll
Verpackungen
Papier
Glas
Bioabfall
Elektroschrott
Sondermüll

Die Tonnen werden entweder mit einem Greifer automatisch angehoben und geleert, oder Müllwerker setzen die Tonnen mit den Händen in die Hebevorrichtung zur Leerung. Um Platz zu sparen, wird der Müll bereits im Müllfahrzeug gepresst und damit verdichtet. Dazu sind spezielle Pressvorrichtungen im Fahrzeug eingebaut.



Mülltonne wird gekippt





... und dann?

Tatort Schule

Restmüll

Verpackungen

Papier

Glas

Bioabfall

Elektroschrott

Sondermüll

Das Müllpressfahrzeug fährt zur Müllumladestation nach Langwedel, um die Abfälle in den Müllbunker zu kippen. Dort drückt eine riesige Presse die Abfälle noch einmal um ca. 40 % des ursprünglichen Volumens zusammen.



In der Müllumladestation





... und dann?

Tatort Schule

Restmüll

Verpackungen

Papier

Glas

Bioabfall

Elektroschrott

Sondermüll

Mit der Bahn wird der Abfall täglich nach Bremerhaven ins Müllheizkraftwerk transportiert, ca. 5 bis 6 Container à 20 Tonnen (20.000 kg) jeden Tag.



Bahnwaggons mit Müllcontainern





... und dann?

Tatort Schule

Restmüll

Verpackungen

Papier

Glas

Bioabfall

Elektroschrott

Sondermüll

Im Müllheizkraftwerk werden die Abfälle verbrannt. Dabei entstehen Temperaturen von rund 1.200° C. Diese Hitze wird seit vielen Jahren als Fernwärme über ein Fernwärmenetz genutzt, um Wohngebiete, Krankenhäuser, Einkaufscenter etc. zu versorgen. So werden Ressourcen wie Kohle oder Öl geschont.



Müllheizkraftwerk



Hintergründe:



Tatort Schule
Restmüll
Verpackungen
Papier
Glas
Bioabfall
Elektroschrott
Sondermüll

Die im Müllheizkraftwerk gewonnene Wärme wird auf Hochdruckdampfkessel übertragen und im Kraft-Wärme-Kopplungsprozess für die Erzeugung von Strom und Fernwärme genutzt. Der Heizwert des Abfalls ist vergleichbar mit dem von Braunkohle.



Im Müllbunker





... und dann?

Tatort Schule

Restmüll

Verpackungen

Papier

Glas

Bioabfall

Elektroschrott

Sondermüll

Beim Verbrennungsprozess entsteht nicht nur nutzbare Wärme - auch Rauchgase fallen an, die in mehreren Stufen und Verfahren sorgfältig gereinigt werden müssen. Pro 1.000 kg Restmüll fallen beim Filtern der Rauchgase ca. 30 kg Stäube an, die als Sondermüll abgelagert werden müssen.

Daraus ergibt sich eine klare abfallwirtschaftliche Zielsetzung: Am besten ist es, Abfälle zu vermeiden und damit das Abfallaufkommen zu verringern.



Abfallvermeidung: Was kann ich tun?



Tatort Schule

Restmüll

Verpackungen

Papier

Glas

Bioabfall

Elektroschrott

Sondermüll

- Frische statt Folie: Obst und Gemüse lose und unverpackt kaufen.
- Immer griffbereit: Der Einkauf mit Korb, Stofftasche oder Rucksack macht Plastiktüten überflüssig.
- „Stark“ gebeutelt: Brot und Brötchen lassen sich abfallarm im Brotbeutel aus Stoff verstauen.



Mehrwegstofftasche



...und noch mehr Ideen:



Tatort Schule
Restmüll
Verpackungen
Papier
Glas
Bioabfall
Elektroschrott
Sondermüll

- Bitte Volltanken: Nachfüllpackungen für Körperpflege-, Wasch- und Reinigungsmittel helfen, die Verpackungsflut einzudämmen.
- Klein und teuer: Miniportionen bei z. B. Zucker, Sahne usw. verursachen unnötigen Verpackungsabfall. Großgebilde sind eine sparsame Alternative.
- Von wegen Einweg: Getränke, Milch und Milchprodukte sowie Honig und Brotaufstriche in Mehrwegflaschen und -gläsern sind bei regionalem Vertrieb ein Plus für die Umwelt.





...und noch mehr Ideen:

Tatort Schule

Restmüll

Verpackungen

Papier

Glas

Bioabfall

Elektroschrott

Sondermüll

- Wenn´s um die Wurst geht: Viele Lebensmittelgeschäfte akzeptieren die mitgebrachte Frischhaltedose beim Kauf von Wurst und Käse.
- Augen auf: Achtet auf den blauen Umweltengel. Er zeichnet Produkte aus, die im Vergleich zu anderen umweltfreundlicher hergestellt wurden bzw. geringere Umweltbelastungen verursachen.
- Dauerhaft: An langlebigen, reparaturfähigen Produkten habt ihr oft länger eure Freude als an vermeintlich günstigen Schnäppchen.
- In Hülle und Fülle: Verzichtet nach Möglichkeit auf aufwendig oder mehrfach verpackte Produkte.



Spurensuche



Tatort Schule

Restmüll

Verpackungen

Papier

Glas

Bioabfall

Elektroschrott

Sondermüll

Warum ist die Vermeidung von Abfällen so wichtig?

Was kann jeder von uns tun, um Abfälle zu vermeiden?

Warum werden Abfälle verbrannt?

Geht doch mal auf Spurensuche!

www.landkreis-verden.de

www.umwelt.bremen.de

www.beg-logistics.de

www.umweltbundesamt.de

www.duh.de



Müllfahrzeug



Spurensuche Verpackungen...



- Tatort Schule
- Restmüll
- Verpackungen
- Papier
- Glas
- Bioabfall
- Elektroschrott
- Sondermüll

... was gehört dazu?



Entsorgungswege

Hintergründe

Abfallvermeidung

Spuren im Internet





Verpackungen – Was gehört dazu?

Tatort Schule

Restmüll

Verpackungen

Papier

Glas

Bioabfall

Elektroschrott

Sondermüll

Trinkpäckchen

Konservendosen

Joghurtbecher

Milchtüten

Bonbontüten

Zahnpastatuben

Pizzakartons



Verpackungsabfälle



Entsorgungswege: Wie werde ich das los?



Tatort Schule

Restmüll

Verpackungen

Papier

Glas

Bioabfall

Elektroschrott

Sondermüll

Bei allen Verpackungen muss ich unterscheiden, aus welchem Material sie bestehen:

- Verpackungen aus Papier werden wie normales Schreibpapier oder Zeitungen über die Papiertonne oder den Papiercontainer entsorgt.
- Verpackungen aus Glas gehören in den Altglascontainer.
- Verpackungen aus Kunststoff, Metall, oder Verbundverpackungen (z. B. Trinkpäckchen) werden über den Gelben Sack entsorgt.



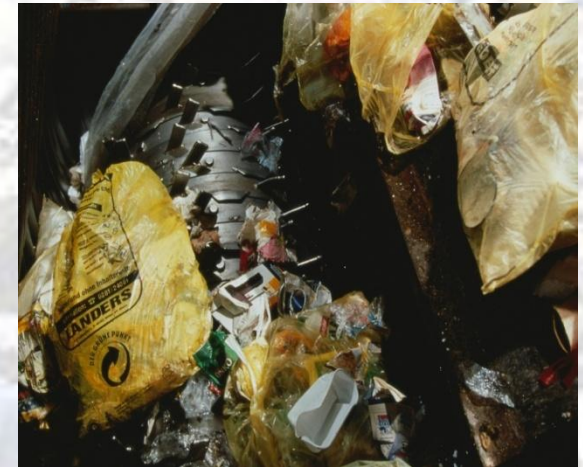


Gelber Sack

Tatort Schule
Restmüll
Verpackungen
Papier
Glas
Bioabfall
Elektroschrott
Sondermüll

In unserem Landkreis werden die Gelben Säcke alle 14 Tage abgeholt und in eine von vielen der verschiedenen Sortieranlagen in ganz Niedersachsen gebracht.

Dort werden die Gelben Säcke aufgerissen und kommen automatisch auf ein Sortierband. Zuerst passieren sie einen Magnetabscheider. Hier werden alle Verpackungen aus Metall herausortiert.



Automatischer Sackaufreißer





... und dann?

Tatort Schule
Restmüll
Verpackungen
Papier
Glas
Bioabfall
Elektroschrott
Sondermüll

Ein Windsichter holt größere Folien vom Band.
Mit Hilfe von Lichtstrahlen und Luftströmen kann
eine Sortieranlage unterschiedliche Kunststoffe
voneinander unterscheiden und heraussuchen.



Sortierband



Sortieranlage





... und dann?

Tatort Schule
Restmüll
Verpackungen
Papier
Glas
Bioabfall
Elektroschrott
Sondermüll

Oftmals stehen auch Arbeiterinnen und Arbeiter in der Sortieranlage und sammeln Dinge mit der Hand vom Sortierband. Die einzelnen Stoffe werden so sortenrein wie möglich getrennt. Je sortenreiner z. B. Kunststoff erfasst wird, desto hochwertiger kann dieser recycelt werden.




Sortierraum



Hintergründe: Lizenzgelder



Tatort Schule
Restmüll
Verpackungen
Papier
Glas
Bioabfall
Elektroschrott
Sondermüll

Die Hersteller zahlen für die Entsorgung ihrer Verpackungen Lizenzgelder an die Rücknahmesysteme. Zurzeit gibt es neun anerkannte Duale Rücknahmesysteme in Deutschland. Eins von den Rücknahmesystemen ist das DSD (Duales System Deutschland GmbH). Es hat als Markenlizenzzeichen den „Grünen Punkt“ . Dies ist aber **kein** Umweltzeichen. Die Kosten für die Einsammlung, die Sortierung und die Entsorgung bzw. Verwertung der Verpackungen bezahlt ihr bereits beim Kauf eines Schokoriegels oder eines Trinkpäckchens mit.



Recycling



Tatort Schule

Restmüll

Verpackungen

Papier

Glas

Bioabfall

Elektroschrott

Sondermüll

Die Kunststoffe werden gewaschen und zerkleinert, danach getrocknet, geschmolzen und dann zu neuen Produkten verarbeitet. Leider können nicht alle Kunststoffe aus den Gelben Säcken wieder zu neuen Produkten verarbeitet werden.

Aus einem Kunststoffgemisch z. B. können keine neuen Lebensmittelverpackungen entstehen. Gerade die vermischten Kunststoffe werden zum Teil als Brennstoffersatz eingesetzt. Man spricht dann von einer thermischen Verwertung.



...und dann?



Tatort Schule
Restmüll
Verpackungen
Papier
Glas
Bioabfall
Elektroschrott
Sondermüll

Die Wiederverwertung von Metallen ist einfacher als die von Kunststoff. Konservendosen von Obst- und Gemüse oder Getränken, Kronkorken und Schraubdeckel von Gläsern bestehen aus Weißblech und können vollständig wiederverwertet werden. Das Metall wird eingeschmolzen und kann zum Beispiel zu neuen Konservendosen verarbeitet werden.





... und dann?

Tatort Schule
Restmüll
Verpackungen
Papier
Glas
Bioabfall
Elektroschrott
Sondermüll

Bei den Verbundverpackungen, also z. B. Trinkpäckchen, müssen zuerst noch die einzelnen Stoffe voneinander getrennt werden, bevor neue Produkte entstehen können. Aus dem gewonnenen Altpapier der alten Milchtüten wird z. B. Klopapier gefertigt.



Aussortierte Tetrapacks



Abfallvermeidung: Was kann ich tun?



Tatort Schule
Restmüll
Verpackungen
Papier
Glas
Bioabfall
Elektroschrott
Sondermüll

Besonders bei den Getränkeverpackungen könnt ihr viel Müll einsparen, indem ihr eure Getränke in Pfandflaschen mit in die Schule nehmt. Echte Mehrwegflaschen aus Kunststoff werden ca. 30 x wieder befüllt, Glasflaschen können sogar bis zu 50 x wieder benutzt werden.

Die echten Mehrwegsysteme müssen von den Pfandflaschen vieler Discounter unterschieden werden . Denn die zurückgegebenen Plastikpfandflaschen werden bereits im Geschäft verpresst – immerhin wird das Material noch sortenrein erfasst und es kann bis zu 30 % zur Herstellung neuer PET- Getränkeflaschen eingesetzt werden.



Spurensuche:



Tatort Schule

Restmüll

Verpackungen

Papier

Glas

Bioabfall

Elektroschrott

Sondermüll

Warum gibt es den Gelben Sack?

Zähle alle Verpackungsarten auf!

Was sagt der Grüne Punkt aus?

Was ist die Verpackungsverordnung?

Geht doch mal auf Spurensuche!

www.nabu.de

www.promehrweg.de

www.gruener-punkt.de

www.umweltbundesamt.de

www.pet2pet.at

www.ihk-berlin.de



Gefüllte gelbe Säcke



Spurensuche Papier...



Tatort Schule

Restmüll

Verpackungen

Papier

Glas

Bioabfall

Elektroschrott

Sondermüll

... was gehört dazu?

Entsorgungswege

Hintergründe

Abfallvermeidung

Spuren im Internet





Papier – was gehört dazu?

Tatort Schule

Restmüll

Verpackungen

Papier

Glas

Bioabfall

Elektroschrott

Sondermüll

Zeitschriften

Malpapier

Computerpapier

Schulhefte

Comics

Kopierpapier



Altpapier



Entsorgungswege: Wie werde ich Papier los?



Tatort Schule
Restmüll
Verpackungen
Papier
Glas
Bioabfall
Elektroschrott
Sondermüll

Der traditionelle Weg ist die Sammlung über verschiedene örtliche Vereine in den Städten und Gemeinden. Hierzu braucht ihr nur euer Papier zu bündeln und am Sammeltermin vor dem Grundstück bereit zu stellen. Die Sammeltermine findet ihr im Abfuhrkalender oder unter www.landkreis-verden.de. Die Vereine werden für das Einsammeln des Altpapiers bezahlt.



Altpapierhaufen





... und dann?

Tatort Schule

Restmüll

Verpackungen

Papier

Glas

Bioabfall

Elektroschrott

Sondermüll

Außerdem gibt es in vielen Städten und Gemeinden an zentralen Standorten Depotcontainer für Altpapier.

Eine Liste der Standorte findet ihr ebenfalls auf der Homepage des Landkreises.



Altpapiercontainer





... und dann?

Tatort Schule
Restmüll
Verpackungen
Papier
Glas
Bioabfall
Elektroschrott
Sondermüll

Der Landkreis führt im Frühjahr 2013 eigene Papiertonnen ein. Jede und jeder kann eine Papiertonne für sich bestellen. Diese werden in der Regel alle vier Wochen geleert. Die genauen Leerungstermine findet ihr im Internet.

Papiertonnen sind blau oder haben einen blauen Deckel. In manchen Städten und Gemeinden haben bereits private Entsorger Altpapiertonnen aufgestellt.



Altpapiertonnen



Was passiert dann?

Wie wird aus Altpapier neues Papier?



Tatort Schule
Restmüll
Verpackungen
Papier
Glas
Bioabfall
Elektroschrott
Sondermüll

Das gesammelte Altpapier wird in Wasser aufgelöst. Aus diesem Papierbrei, der Pulpe, werden Fremdstoffe aussortiert. In einem Deinkingverfahren werden Druckfarben aus der Papiermasse gelöst.



Altpapier wird eingeweicht

Nun kann aus der Pulpe neues Papier produziert werden.





... und dann?

Tatort Schule

Restmüll

Verpackungen

Papier

Glas

Bioabfall

Elektroschrott

Sondermüll

Die damit verbundenen Umweltbelastungen sind erheblich geringer als bei der Papierherstellung aus frischen Holzfasern. So leistet die Wiederverwertung von Altpapier einen wichtigen Beitrag zur Abfallvermeidung.



Altpapierhaufen



Rollen aus Recyclingpapier



Woran erkenne ich Umweltschutzpapier?



Tatort Schule

Restmüll

Verpackungen

Papier

Glas

Bioabfall

Elektroschrott

Sondermüll

Bei wiederverwertetem Papier wird zwischen „Recyclingpapier“ und „Umweltschutzpapier“ unterschieden. Recyclingpapier besteht zu 100 % aus Altpapier. Über den Herstellungsprozess ist damit aber noch nichts ausgesagt.

Umweltschutzpapiere dürfen sich nach den Richtlinien des Bundesverbandes für Umweltschutzpapier nur solche Papiere nennen, die zusätzlich nicht entfärbt, nicht gebleicht oder synthetisch geleimt sind und besonders wasserschonend hergestellt wurden.





... und dann?

Tatort Schule

Restmüll

Verpackungen

Papier

Glas

Bioabfall

Elektroschrott

Sondermüll

Einen wichtigen Anhaltspunkt für die Bewertung der Umweltfreundlichkeit bietet der „Blaue Engel“

Viele Produkte aus Papier und Pappe, die ganz aus Altpapier bestehen, tragen ebenfalls den „Blauen Engel“. Zum Beispiel:

- Schulhefte, Blöcke, Papiere
- Ordner, Mappen, Schnellhefter
- Briefpapier und Briefumschläge
- Notizblöcke, Geschenkpapier
- Papiertaschentücher und Toilettenpapier



Hintergründe: Wie wird Papier hergestellt?



Tatort Schule
Restmüll
Verpackungen
Papier
Glas
Bioabfall
Elektroschrott
Sondermüll

Schon vor 2.000 Jahren entdeckten die Chinesen, dass sich aus der Rinde des Maulbeerbaumes und anderen Pflanzenfasern ein „Beschreibstoff“ herstellen lässt. Dazu zerkleinerten und zerstampften sie die Pflanzenteile in einem Bottich mit Wasser zu einem dünnflüssigen Faserbrei.



Papierschöpfrahmen





... und dann?

Tatort Schule

Restmüll

Verpackungen

Papier

Glas

Bioabfall

Elektroschrott

Sondermüll

Mit feinmaschigen Sieben, die in den Faserbrei getaucht wurden, schöpften sie das Papier.

Das Wasser tropfte durchs Sieb und obenauf blieb eine dünne Schicht von Pflanzenfasern zurück.

Die Fasern lagerten sich kreuz und quer übereinander ab, verfilzten und verklebten miteinander zu Papier.

Nach dem Trocknen ließ sich das fertige Blatt vom Sieb nehmen und beschreiben. Papier ist für uns heute unentbehrlich – und immer vorhanden.





... und dann?

Tatort Schule
Restmüll
Verpackungen
Papier
Glas
Bioabfall
Elektroschrott
Sondermüll

Erst die Frage „Was wären wir ohne Papier?“ zeigt, wie stark viele Lebensbereiche von der Papierproduktion geprägt sind: Zeitungspapier, Hygienepapier, Banknoten, Tapeten, Kaffeefilter usw..

An dem Grundprinzip der Papierherstellung hat sich bis heute nicht viel geändert. Aber statt aus Maulbeerbäumen wird Papier nun aus Holz oder aus Altpapier gewonnen.



Vorbeugung: Was kann ich tun?



Tatort Schule

Restmüll

Verpackungen

Papier

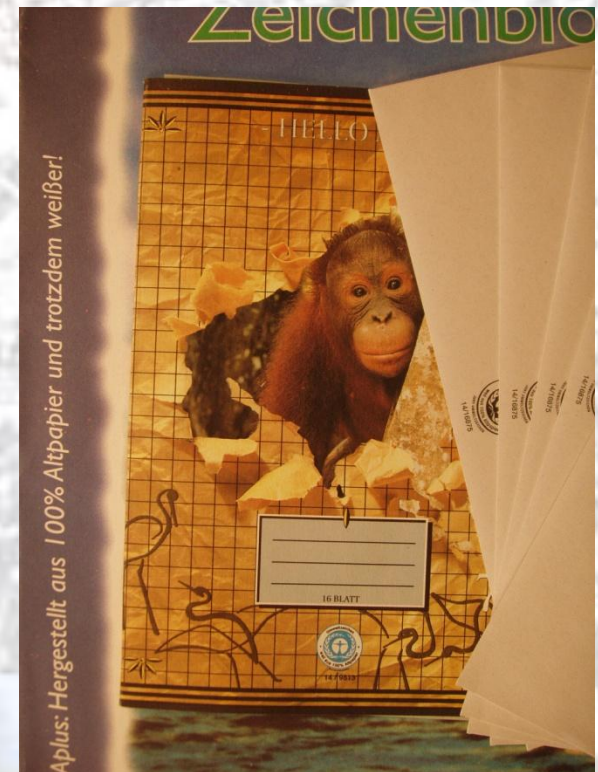
Glas

Bioabfall

Elektroschrott

Sondermüll

- Hefte und Mappen aus Altpapier bzw. Recyclingpapier kaufen
- Papier doppelseitig beschreiben
- Hefte voll schreiben
- alte Kopien als Schmierpapier nutzen



Umweltschutzpapier





Spurensuche: Mehr Infos zum Thema Papier?

Tatort Schule

Restmüll

Verpackungen

Papier

Glas

Bioabfall

Elektroschrott

Sondermüll

Wie mache ich Papier selber?

Was ist Recyclingpapier?

Aus welchem Rohstoff wird Papier gefertigt?

Geht doch mal auf Spurensuche!

<http://www.treffpunkt-recyclingpapier.de>

<http://www.praxis-umweltbildung.de/>

<http://www.blauer-engel.de>

<http://marktcheck.greenpeace.at/2182.html>





Spurensuche Glas...

Tatort Schule

Restmüll

Verpackungen

Papier

Glas

Bioabfall

Elektroschrott

Sondermüll

... was gehört dazu?

Entsorgungswege

Hintergründe

Abfallvermeidung

Spuren im Internet





Glas – was gehört dazu?

Tatort Schule

Restmüll

Verpackungen

Papier

Glas

Bioabfall

Elektroschrott

Sondermüll

Einweggläser

Parfümflaschen

Einwegflaschen



Spiegel

Kristallglas

Fensterscheiben

Laborglas





Entsorgungswege: Wie werde ich Glasabfälle los?

Tatort Schule
Restmüll
Verpackungen
Papier
Glas
Bioabfall
Elektroschrott
Sondermüll

Zunächst müssen wir unterscheiden, ob es sich um

A) **Behälterglas** (Flaschen, Konservengläser, Parfümflakons), also um sogenanntes Hohlglas, oder



Behälterglas

B) **andersartiges Glas** wie Flachglas (Fensterscheiben, Spiegelglas), Kristallglas oder Laborglas handelt.



Flachglas



Entsorgungswege: Behälterglas



Tatort Schule
Restmüll
Verpackungen
Papier
Glas
Bioabfall
Elektroschrott
Sondermüll

In diesem Fall ist die Entsorgung ganz einfach:
Alle Glasbehälter, die als Verpackungen dienen,
dürfen uneingeschränkt über die Depotcontainer
entsorgt werden,
Form und Farbe
sind dabei egal.
Dazu gehören
Flaschen, Gläser,
Parfumflaschen.



3-Kammer-Depotcontainer



... und dann?



- Tatort Schule
- Restmüll
- Verpackungen
- Papier
- Glas
- Bioabfall
- Elektroschrott
- Sondermüll

Die Depotcontainer bestehen aus einem 3-Kammer-System. Je eine Kammer ist für weißes, grünes und braunes Behälterglas vorgesehen.



Ein Blick in den Depotcontainer





... und dann?

Tatort Schule
Restmüll
Verpackungen
Papier
Glas
Bioabfall
Elektroschrott
Sondermüll

Der Inhalt der vollen Depotcontainer wird in Drei-Kammer-Fahrzeuge gekippt, so dass das Altglas auf dem Weg zu den Aufbereitungsanlagen farbrein bleibt und nicht vermischt wird. Dort werden die Glasabfälle nach Farben auf die vorgesehenen Haufen geschüttet.



Altglasfahrzeug



Weißglas



... und dann?



- Tatort Schule
- Restmüll
- Verpackungen
- Papier
- Glas
- Bioabfall
- Elektroschrott
- Sondermüll

Dann wird das Altglas zuerst auf ein Laufband befördert, gesichtet und manuell von groben Fremdstoffen befreit. Manchmal finden die Sortierer z. B. Restmüll, Schuhe, Kleider oder sogar tote Tiere.



Sortierband





... und dann?

Tatort Schule
Restmüll
Verpackungen
Papier
Glas
Bioabfall
Elektroschrott
Sondermüll

Die Glasabfälle werden zerkleinert und mit hochmodernen Präzisionsmaschinen kontrolliert, weiter nach Farben sortiert und von kleinen Fremdstoffen befreit.

High-Tech-Anlagen machen aus dem gesammelten Altglas ein Glasgranulat, das die Glashütten zur Herstellung neuer Glasbehälter verwenden können.



Sortieranlage



Entsorgungswege: Andersartiges Glas



Tatort Schule
Restmüll
Verpackungen
Papier
Glas
Bioabfall
Elektroschrott
Sondermüll

Fensterscheiben, Spiegelglas, Laborglas sowie Omas Kristallvase dürfen **nicht** in die Depotcontainer für Behälterglas. In kleinen Mengen kann solches Glas über die Hausmülltonne entsorgt werden.

In größeren Mengen können diese Glasabfälle zu den Abfallhöfen gebracht werden – Abfallfraktion Bauschutt. Für sortenreines Flachglas gibt es ebenfalls Recyclingmöglichkeiten.



Bauschuttcontainer





Hintergründe: Wie wird Glas hergestellt?

Tatort Schule
Restmüll
Verpackungen
Papier
Glas
Bioabfall
Elektroschrott
Sondermüll

Glas besteht aus den Rohstoffen Quarzsand, Soda und Kalk sowie Zuschlagstoffen und gegebenenfalls auch Farbe. Bei der Herstellung von Behälterglas können bis zu 90 % Altglas eingesetzt werden.

Das Recyclinggranulat wird in der Glashütte geschmolzen. Die flüssige Glasmasse wird in einer Glasmachine in die jeweiligen Formen für Flaschen, Gläser oder andere Glasverpackungen gegossen und zu dem passenden Glasbehälter ausgeblasen. Anschließend wird das Glas abgekühlt, und die fertige Glasverpackung oder Mehrwegflasche geht zurück in den Kreislauf.



Abfallvermeidung: Was kann ich tun?



Tatort Schule

Restmüll

Verpackungen

Papier

Glas

Bioabfall

Elektroschrott

Sondermüll

Besonders bei den Getränkeflaschen könnt ihr viel Müll einsparen, indem ihr eure Getränke in Pfandflaschen mit in die Schule nehmt. Echte Mehrwegflaschen aus Kunststoff und Glas in Pfandkisten können sogar bis zu 50 x wieder befüllt werden. Super wäre es natürlich auch, wenn alle Getränke zu Hause aus Mehrwegflaschen stammen würden.



Mehrwegkisten und -flaschen



Spurensuche:



Tatort Schule
Restmüll
Verpackungen
Papier
Glas
Bioabfall
Elektroschrott
Sondermüll

Woraus besteht Glas? Welche Glasarten gibt es?
Warum dürfen Flachglas und Hohlglas nicht
zusammengeworfen werden?

Geht doch mal auf Spurensuche!

www.glasaktuell.de

www.duh.de

www.bvglas.de

www.stiftung-mehrweg.de

www.mehrweg.org

<http://de.wikipedia.org/wiki/Glas>



Spurensuche Bioabfall...



Tatort Schule

Restmüll

Verpackungen

Papier

Glas

Bioabfall

Elektroschrott

Sondermüll

... was gehört dazu?

Entsorgungswege

Hintergründe

Abfallvermeidung

Spuren im Internet



Bioabfall – was gehört dazu?



Tatort Schule

Restmüll

Verpackungen

Papier

Glas

Bioabfall

Elektroschrott

Sondermüll

Kaffeesatz, Filtertüten, Teebeutel

Obst- und Gemüsereste

ungekochte Speiseabfälle

Laub und Gras

Baum- und

Strauchschnitt



Komposthaufen





Entsorgungswege:

Wie werde ich Garten- bzw. Küchenabfälle los?

Tatort Schule

Restmüll

Verpackungen

Papier

Glas

Bioabfall

Elektroschrott

Sondermüll

Die beste und einfachste Entsorgungsmöglichkeit für organische Abfälle ist der eigene Komposthaufen. Bei der Eigenkompostierung entstehen keine unnötigen Transporte und der Kompost bleibt als wertvoller Dünger im eigenen Garten. Wer keinen eigenen Komposthaufen hat, muss seine Bioabfälle und Gartenabfälle über die Komposttonne entsorgen.



Was darf auf den Komposthaufen oder in die Komposttonne?



Tatort Schule

Restmüll

Verpackungen

Papier

Glas

Bioabfall

Elektroschrott

Sondermüll

- Gemüse-, Salat- und Obstreste, Schalen von Südfrüchten
- Kaffeesatz, Filtertüten, Teebeutel
- ungekochte Speisereste, Brotreste, Eierschalen, Haare
- Rasenschnitt, Laub, Unkräuter, Staudenreste, Fallobst, Baum- und Strauchschnitt, Topfpflanzen (ohne Töpfe)
- reine Holzasche
- einzelne Lagen Küchen- und Zeitungspapier



Wie werde ich große Mengen an Grün- bzw. Gartenabfällen los?



Tatort Schule
Restmüll
Verpackungen
Papier
Glas
Bioabfall
Elektroschrott
Sondermüll

Wenn zu viele Gartenabfälle anfallen, können diese auf einem der acht Abfallhöfe in Achim, Beppen, Hülsen, Kirchlinteln, Langwedel, Ottersberg, Oyten, und Verden kostenpflichtig abgegeben werden.

Dort werden sie gesammelt und anschließend zum Kompostwerk nach Beppen gebracht.



Gartenabfälle



... und dann?



- Tatort Schule
- Restmüll
- Verpackungen
- Papier
- Glas
- Bioabfall
- Elektroschrott
- Sondermüll

Im Kompostwerk
Beppen werden
die Abfälle
geschreddert ...

Schredder



... und zu riesigen
Kompostmieten
zusammgeführt.

Radlader und Kompostmiete



Komposterde



- Tatort Schule
- Restmüll
- Verpackungen
- Papier
- Glas
- Bioabfall
- Elektroschrott
- Sondermüll

Nach einer Rottezeit von einigen Wochen wird der fertige Kompost abgeseibt und zur Vermarktung freigegeben. Verdener Kompost kann man auch in Säcken kaufen.



Kompostsack



Was passiert mit den Abfällen aus der Komposttonne?



Tatort Schule
Restmüll
Verpackungen
Papier
Glas
Bioabfall
Elektroschrott
Sondermüll

Die Kompostbehälter werden alle 14 Tage geleert (siehe Abfuhrkalender). Diese gibt es in fünf verschiedenen Größen (40, 60, 80, 120 und 240 Liter).



Komposttonne



... und dann?



Tatort Schule
Restmüll
Verpackungen
Papier
Glas
Bioabfall
Elektroschrott
Sondermüll

Anschließend fährt
das Entsorgungsfahrzeug zu einer
Verwertungsanlage.
Zurzeit ist es das
Kompostwerk
in Bassum
(Landkreis Diepholz).



Kompostwerk



... und dann?



Tatort Schule
Restmüll
Verpackungen
Papier
Glas
Bioabfall
Elektroschrott
Sondermüll

Im Vorraum werden die Bioabfälle abgekippt. Dort werden Störstoffe wie Plastiktüten, Blumentöpfe oder das Kartoffelschälmesser am Sortierband aussortiert.

Dann werden die Abfälle zerkleinert, damit eine einheitliche Masse entsteht.



Abgekippte Bioabfälle

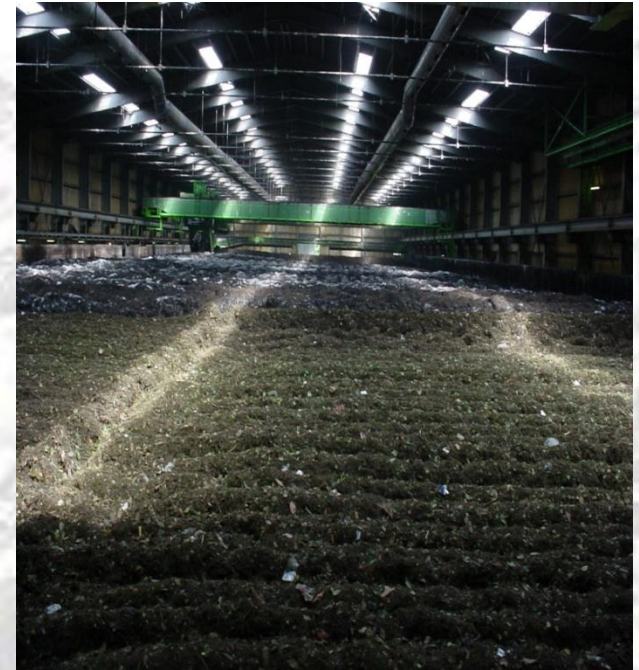




... und dann?

Tatort Schule
Restmüll
Verpackungen
Papier
Glas
Bioabfall
Elektroschrott
Sondermüll

Die Masse wird zu großen Kompostmieten in der Rottehalle aufgeschichtet. Während des Kompostierungsprozesses wird ausreichend Wasser und Luft benötigt. Im Kompostwerk werden die Bioabfälle automatisch umgesetzt, belüftet und bewässert.



In der Rottehalle



... und dann?



Tatort Schule
Restmüll
Verpackungen
Papier
Glas
Bioabfall
Elektroschrott
Sondermüll

In weniger als drei Monaten entsteht aus den Bioabfällen wie Bananen-, Eier-, Kartoffelschalen ein hochwertiger Kompost, der wie feine schwarze Erde aussieht und riecht.

Die Kompostierungsanlage verarbeitet jährlich über 50.000 t Bio- und Grünabfälle aus mehreren Landkreisen zu wertvollem Kompost.



Fertiger Kompost



Hintergrund: Was ist Kompostierung?



Tatort Schule
Restmüll
Verpackungen
Papier
Glas
Bioabfall
Elektroschrott
Sondermüll

Ein Blick durch die Lupe oder durch das Mikroskop zeigt die vorhandene Vielfalt der Bodenlebewesen. Man sieht sie kaum, aber es sind sehr, sehr viele!

Die im Boden und Kompost lebenden „Bewohner“ wie Würmer, Insekten, Asseln, Hundertfüßer, Pilze, Bakterien und Algen sind verantwortlich dafür, dass aus den organischen Abfällen Kompost wird.



Bodenlebewesen



... und dann?



Tatort Schule
Restmüll
Verpackungen
Papier
Glas
Bioabfall
Elektroschrott
Sondermüll

Die „fleißigen Helfer“ brauchen neben den Nährstoffen (Kompostmaterial) eine optimale Feuchte und Luftzufuhr. Durch die „Arbeit“ der Bodenlebewesen – Abbau von Kompostmaterial zu Humus – entsteht Wärme. In einem Komposthaufen können 40° - 60° C erreicht werden. Dadurch werden unerwünschte Krankheitserreger und Samen von Wildkräutern im Kompost zerstört. Der fertige Kompost bietet eine neue Nährstoffgrundlage für die Pflanzen.

In der Natur läuft dieser Vorgang der Verrottung permanent ab - vom Baum, über das Laub, zum Kompost und dann zum Nährstoff, der wiederum eine der Grundlagen für das Leben des Baumes ist.



Abfallvermeidung: Was kann ich tun?



- Tatort Schule
- Restmüll
- Verpackungen
- Papier
- Glas
- Bioabfall
- Elektroschrott
- Sondermüll

Die Kompostierung ist also einer der ältesten Stoffkreisläufe der Welt. Die Verwertung von Bio- und Gartenabfällen auf dem Komposthaufen im eigenen Garten ist das natürlichste Verfahren der Abfallverwertung. Der fertige Kompost kann im Garten als Bodenverbesserer und natürlicher Dünger verwendet werden.



Stundenplan mit Tipps für den eigenen Komposthaufen



Spurensuche



Tatort Schule

Restmüll

Verpackungen

Papier

Glas

Bioabfall

Elektroschrott

Sondermüll

Warum spielt die Kompostierung im Naturkreislauf eine so große Bedeutung?

Worauf musst du achten, wenn du einen Komposthaufen anlegst?

Warum verrottet Glas, Kunststoff, Metall nicht auf dem Komposthaufen?

Geht doch mal auf Spurensuche!

www.awg-bassum.de

<http://de.wikipedia.org/wiki/Kompost>

www.landkreis-verden.de



Spurensuche Elektroschrott...



Tatort Schule

Restmüll

Verpackungen

Papier

Glas

Bioabfall

Elektroschrott

Sondermüll



... was gehört dazu?

Entsorgungswege

Hintergründe

Abfallvermeidung

Spuren im Internet



Elektroschrott – was gehört dazu?



Tatort Schule

Restmüll

Verpackungen

Papier

Glas

Bioabfall

Elektroschrott

Sondermüll

Elektrische Haushaltsgeräte

Handys

MP3-Player

Computer

Fernseher

Videorecorder

Ladegeräte



Elektro- und Elektronikschrott



Entsorgungswege: Wie werde ich alte E-Geräte los?



- Tatort Schule
- Restmüll
- Verpackungen
- Papier
- Glas
- Bioabfall
- Elektroschrott
- Sondermüll

Unbrauchbar gewordene kleine E-Geräte wie Handys, Wasserkocher, Haarfön oder den MP3-Player könnt ihr auf den Abfallhöfen kostenlos abgeben. Auf einigen Abfallhöfen Geräte angenommen.



Elektrokleingeräte





Tatort Schule

Restmüll

Verpackungen

Papier

Glas

Bioabfall

Elektroschrott

Sondermüll

Generell werden größere kaputte Geräte wie Fernseher oder Waschmaschinen (größer 30 cm x 30 cm x 25 cm)

bei euch zu Hause im Rahmen der Sperrmüllsammlung abgeholt.

Dazu müsst ihr nur eine Sperrmüllanforderungskarte ausfüllen oder ihr bestellt die Abholung online.



Elektrogroßgeräte





Tatort Schule
Restmüll
Verpackungen
Papier
Glas
Bioabfall
Elektroschrott
Sondermüll

Alle neueren Geräte sind mit diesem Symbol gekennzeichnet. Es weist darauf hin, dass diese Geräte nicht über den Hausmüll entsorgt werden darf, sondern einer getrennten Erfassung zuzuführen ist. Deshalb werden die Elektroaltgeräte bei der Sperrmüllsammmlung mit einem speziellen Fahrzeug abgeholt.

Neugeräte dürfen zukünftig keine schädlichen Substanzen mehr enthalten und müssen so gestaltet werden, dass sie einfach auseinander zu bauen sind.



Symbol auf Elektrogeräte





Hintergründe: Sammlung von Elektroschrott

- Tatort Schule
- Restmüll
- Verpackungen
- Papier
- Glas
- Bioabfall
- Elektroschrott
- Sondermüll

Elektroaltgeräte enthalten neben wertvollen Rohstoffen wie Edel- und Buntmetallen sowie hochwertigen Kunststoffen auch umwelt- und gesundheitsgefährdende Stoffe wie z. B. Schwermetalle oder Fluorchlorkohlenwasserstoffe (siehe Beispiel Kühlschränke).



Elektrobauteile





... und dann?

Tatort Schule
Restmüll
Verpackungen
Papier
Glas
Bioabfall
Elektroschrott
Sondermüll

Die separat gesammelten Altgeräte werden anschließend zu einer Verwertungsanlage transportiert. Dort werden sie in ihre Einzelteile zerlegt. Sortiert nach Wertstoffen oder Schadstoffen gehen die ehemaligen E-Geräte verschiedene Verwertungs- bzw. Entsorgungswege.



Zerlegebetrieb





Beispiel Kühlschränke:

Tatort Schule
Restmüll
Verpackungen
Papier
Glas
Bioabfall
Elektroschrott
Sondermüll

Rund 90 % der alten Kühl- und Gefrierschränke enthalten FCKW (Fluorchlorkohlen-Wasserstoffe), die maßgeblich an der Zerstörung der Ozonschicht beteiligt sind.

Altgeräte müssen deshalb getrennt gesammelt und fachgerecht entsorgt werden. FCKW werden in einer speziellen Anlage abgesaugt und sicher entsorgt. Die FCKW-freien Dämmstoffe werden in den Stoffkreislauf zurückgeführt und z. B. als Ölbindemittel verwendet.



Kühlgeräte



Abfallvermeidung: Was kann ich tun?



Tatort Schule
Restmüll
Verpackungen
Papier
Glas
Bioabfall
Elektroschrott
Sondermüll

Nach dem Motto Vermeidung, Wiederverwendung und Wiederverwertung prüft bitte vor dem Kauf eines E-Gerätes genau, ob ihr es wirklich braucht (Vermeidung). Wenn ja, dann schaut doch erst mal auf dem Flohmarkt, in die Zeitung oder im Internet (Tauschbörse vom Landkreis), ob es vielleicht ein gebrauchtes Gerät eurer Wahl (Wiederverwendung) gibt. Achtet bitte darauf, ob dieses Gerät unempfindlich und langlebig ist und ob es repariert werden kann.



...und dann?



Tatort Schule

Restmüll

Verpackungen

Papier

Glas

Bioabfall

Elektroschrott

Sondermüll

Am umweltfreundlichsten ist es, Netzgeräte zu nutzen. Strom aus der Steckdose ist die umweltfreundlichste Möglichkeit. Wenn kein Netzanschluss in der Nähe ist, nutzt Akkus, die immer wieder aufgeladen werden können. Verzichten solltet ihr auf umweltschädliche Batterien.

Wenn ein E-Gerät kaputt geht, prüft, ob sich eine Reparatur lohnt. Das ist in der Regel umweltfreundlicher als der Neukauf.

Lässt sich das E-Gerät nicht reparieren, entsorgt es bitte über den richtigen Entsorgungsweg, damit die einzelnen Bestandteile wiederverwertet werden können.



Spurensuche



Tatort Schule

Restmüll

Verpackungen

Papier

Glas

Bioabfall

Elektroschrott

Sondermüll

Was ist der Unterschied zwischen einer Batterie und einem Akku?

Warum dürfen E-Geräte nicht mehr in die Hausmülltonne?

Nenne Schadstoffe, die sich in E-Geräten befinden.

Geht doch mal auf Spurensuche!

www.bmu.de

www.zvei.org/index.php?id=34

www.bitkom.org/de/search.aspx?SearchString=elektroG

www.duh.de/abfall_mehrweg_recyc.html

www.stiftung-ear.de/

http://ec.europa.eu/environment/waste/weee/index_en.htm

www.umweltbundesamt.de



Spurensuche Sondermüll...



Tatort Schule

Restmüll

Verpackungen

Papier

Glas

Bioabfall

Elektroschrott

Sondermüll

... was gehört dazu?

Entsorgungswege

Hintergründe

Abfallvermeidung

Spuren im Internet





Sondermüll – was gehört dazu?

Tatort Schule

Restmüll

Verpackungen

Papier

Glas

Bioabfall

Elektroschrott

Sondermüll

Laborchemikalien

Alte Farben und Lacke

Batterien

Putzmittel

Reinigungsbenzin

Nagellackentferner

Leuchtstofflampen

Energiesparlampen





Entsorgungswege

Wie und wo werde ich Sondermüll los?

Tatort Schule
Restmüll
Verpackungen
Papier
Glas
Bioabfall
Elektroschrott
Sondermüll

Jeden ersten Donnerstag im Monat (ausgenommen gesetzliche Feiertage) kannst du bei der stationären Schadstoffsammlung auf dem Abfallhof in Langwedel, Birkenallee 40, von 15.00 bis 20.00 Uhr deine Problemabfälle abgeben. Fachpersonal nimmt die gefährlichen Abfälle entgegen und sortiert sie in Sicherheitsboxen in einem Spezialfahrzeug.

Zusätzlich fährt das Schadstoffmobil zweimal im Jahr durch den Landkreis und hält in jeder Stadt und Gemeinde an verschiedenen zentralen Stellen.





... und dann?

Dort ist es einfacher für dich, deine Abfälle abzugeben.
Wo und wann das Fahrzeug hält, findest du im Internet
unter www.landkreis-verden.de.

Tatort Schule

Restmüll

Verpackungen

Papier

Glas

Bioabfall

Elektroschrott

Sondermüll



Schadstoffmobil





Was passiert mit dem Sondermüll?

Tatort Schule

Restmüll

Verpackungen

Papier

Glas

Bioabfall

Elektroschrott

Sondermüll

Nach der Vorsortierung werden die Schadstoffe anschließend über ein Zwischenlager zu speziellen Entsorgungsanlagen transportiert.

Alte Farben und Lacke werden in der Regel in speziellen Sondermüllverbrennungsanlagen

verbrannt, bei Batterien können die einzelnen Schwermetalle, wie Blei, Nickel und Cadmium, zur Herstellung neuer Akkus oder Batterien verwendet werden.



Batterien





... und dann?

Tatort Schule

Restmüll

Verpackungen

Papier

Glas

Bioabfall

Elektroschrott

Sondermüll

Säuren und Laugen werden in chemischen Verfahren neutralisiert und können dann entsorgt werden.

Es muss also ein großer Aufwand betrieben werden, damit von den Sonderabfällen möglichst wenig Umwelt- und Gesundheitsgefährdung ausgeht.

Für einige Sonderabfälle gibt es bereits Rücknahmesystemen und damit verbunden auch Recyclingmöglichkeiten.





Beispiel Batterien

Tatort Schule

Restmüll

Verpackungen

Papier

Glas

Bioabfall

Elektroschrott

Sondermüll

Bestimmte Sonderabfälle wie z. B. Batterien können im Handel zurückgegeben werden; jedes Geschäft, das Batterien verkauft, ist auch zur Rücknahme verpflichtet. Dort könnt ihr eure Batterien auch zurück geben.

Die Rücknahme ist über die Stiftung „Gemeinsames Rücknahmesystem Batterien“ (GRS) organisiert.



Sammelkarton der GRS





Beispiel Leuchtstoffröhren und Energiesparlampen

- Tatort Schule
- Restmüll
- Verpackungen
- Papier
- Glas
- Bioabfall
- Elektroschrott
- Sondermüll

Sie enthalten Quecksilber und dürfen nicht beschädigt werden. Leuchtstoffröhren und Energiesparlampen müssen getrennt gesammelt werden, um fachgerecht entsorgt werden zu können.

Das Quecksilber wird kontrolliert entfernt, und das Glas wird als Altglas verwertet.

Das Rücknahmesystem

„Lightcycle“ organisiert die Rücknahmelogistik.



Leuchtstoffröhren

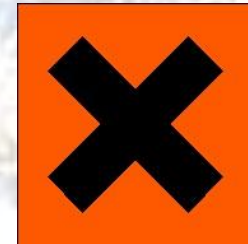
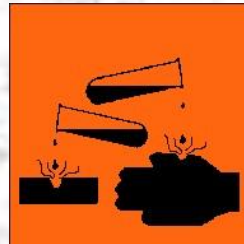




Hintergründe: Was sind Sonder- bzw. Problemabfälle?

Tatort Schule
Restmüll
Verpackungen
Papier
Glas
Bioabfall
Elektroschrott
Sondermüll

Sonderabfälle, die auch als Schadstoffe oder Problemabfälle bezeichnet werden, sind besonders gesundheits- und umweltschädlich und dürfen deshalb nicht in die Mülltonne geworfen werden.



Gefahrenzeichen

Gefahrstoffe sind mit auffälligen Symbolen gekennzeichnet. So steht zum Beispiel der Totenkopf für sehr giftige, die Flamme für leicht entflammbare Sonderabfälle.





Abfallmeidung: Was kann ich tun?

Tatort Schule
Restmüll
Verpackungen
Papier
Glas
Bioabfall
Elektroschrott
Sondermüll

Betreibt eure Geräte lieber per Steckdose oder benutzt Akkus, die ihr wieder aufladen könnt. So verzichtet ihr auf überflüssigen Batteriemüll.

Eure Eltern können im Haushalt auf scharfe Reinigungsmittel verzichten und stattdessen Essigreiniger oder mechanische Hilfsmittel (z. B. Saugglocke für verstopfte Ausgüsse) benutzen.



Sonderabfälle



Spurensuche



Tatort Schule

Restmüll

Verpackungen

Papier

Glas

Bioabfall

Elektroschrott

Sondermüll

Warum dürfen Schadstoffe nicht in die Mülltonne geworfen werden? Für welche gefährlichen Abfälle gibt es Rücknahmesysteme? Wie kann ich Batteriemüll vermeiden? Welche Alternativen gibt es?

Geht doch mal auf Spurensuche!

<http://www.umweltbundesamt.de/chemikalien/index.htm>

www.grs-batterien.de

<http://de.wikipedia.org/wiki/Batterierecycling>

<http://de.wikipedia.org/wiki/Schadstoff>

www.lightcycle.de



Abfallhöfe



- Tatort Schule
- Restmüll
- Verpackungen
- Papier
- Glas
- Bioabfall
- Elektroschrott
- Sondermüll

Abfallhof, Wertstoffhof, Recyclinghof - überall nennt man die Stellen, wo man Müll abgeben kann - anders. In unserem Landkreis heißen sie Abfallhöfe. Es gibt in jeder Stadt und in jeder Gemeinde einen Abfallhof, also insgesamt acht für den ganzen Landkreis. Auf den Abfallhöfen könnt ihr alle Abfallarten abgeben, die nicht in die Mülltonne passen oder dort auch nicht hinein gehören.

Sonderabfälle (außer Energiesparlampen) dürfen auf den Abfallhöfen **nicht** abgegeben werden.





Was bringe ich zum Abfallhof?

Tatort Schule

Restmüll

Verpackungen

Papier

Glas

Bioabfall

Elektroschrott

Sondermüll

Renovierungsabfälle wie Tapeten, Fußleisten oder Laminat könnt ihr auf einem der Abfallhöfe abgeben. Herbstzeit ist Laubzeit. In Massen fallen jetzt die Blätter zu Boden. Doch wohin? Eure Komposttonne ist zu klein und der Komposthaufen quillt auch schon über, also ab damit zum Abfallhof.





Tatort Schule

Restmüll

Verpackungen

Papier

Glas

Bioabfall

Elektroschrott

Sondermüll

Weitere Informationen zu den Abfallhöfen findet
ihr im Internet unter

<http://www.landkreis-verden.de>



Abfallhof Verden



Abfallhöfe



Tatort Schule

Restmüll

Verpackungen

Papier

Glas

Bioabfall

Elektroschrott

Sondermüll

Abfallhof, Wertstoffhof, Recyclinghof - überall nennt man die Stellen, wo man Müll abgeben kann - anders.

In unserem Landkreis heißen sie Abfallhöfe.

Es gibt in jeder Stadt und in jeder Gemeinde einen

Abfallhof, also insgesamt acht für den ganzen

Landkreis. Auf den Abfallhöfen könnt ihr alle

Abfallarten abgeben, die nicht in die Mülltonne passen oder dort auch nicht hinein gehör

Sonderabfälle (außer Energie-

sparlampen) dürfen auf den

Abfallhöfen **nicht** abgegeben

werden.





Was bringe ich zum Abfallhof?

Tatort Schule

Restmüll

Verpackungen

Papier

Glas

Bioabfall

Elektroschrott

Sondermüll

Renovierungsabfälle wie Tapeten, Fußleisten oder Laminat könnt ihr auf einem der Abfallhöfe abgeben. Herbstzeit ist Laubzeit. In Massen fallen jetzt die Blätter zu Boden. Doch wohin mit dem vielen Laub? Eure Komposttonne ist zu klein und der Komposthaufen quillt auch schon über, also ab damit zum Abfallhof.



Laubharker





Tatort Schule
Restmüll
Verpackungen
Papier
Glas
Bioabfall
Elektroschrott
Sondermüll

Weitere Informationen zu den Abfallhöfen findet
ihr im Internet unter

<http://www.landkreis-verden.de/>



Abfallhof Verden



Abfallhöfe



Tatort Schule

Restmüll

Verpackungen

Papier

Glas

Bioabfall

Elektroschrott

Sondermüll

Abfallhof, Wertstoffhof, Recyclinghof - überall nennt man die Stellen, wo man Müll abgeben kann - anders. In unserem Landkreis heißen sie Abfallhöfe.

Es gibt in jeder Stadt und in jeder Gemeinde einen Abfallhof, also insgesamt acht für den ganzen Landkreis. Auf den Abfallhöfen könnt ihr alle Abfallarten abgeben, die nicht in die Mülltonne passen oder dort auch nicht hinein gehören.

Sonderabfälle (außer Energiesparlampen) dürfen auf den Abfallhöfen **nicht** abgegeben werden.





Was bringe ich zum Abfallhof?

Tatort Schule

Restmüll

Verpackungen

Papier

Glas

Bioabfall

Elektroschrott

Sondermüll

Renovierungsabfälle wie Tapeten, Fußleisten oder Laminat könnt ihr auf einem der Abfallhöfe abgeben. Herbstzeit ist Laubzeit. In Massen fallen jetzt die Blätter zu Boden. Doch wohin mit dem Laub? Eure Komposttonne ist zu klein und der Komposthaufen quillt auch schon über, also ab damit zum Abfallhof.



Laubharker





Tatort Schule
Restmüll
Verpackungen
Papier
Glas
Bioabfall
Elektroschrott
Sondermüll

Weitere Informationen zu den Abfallhöfen findet
ihr im Internet unter

<http://www.landkreis-verden.de/>



Abfallhof Verden



Impressum



Tatort Schule

Restmüll

Verpackungen

Papier

Glas

Bioabfall

Elektroschrott

Sondermüll

Verantwortlich für den Inhalt der Präsentation:

Landkreis Verden
Fachdienst Wasser, Abfall
und Naturschutz
Lindhoofer Straße 67
27283 Verden (Aller)

Christina Martin
Tel: 04231 – 15 497
christina-martin@landkreis-verden.de
www.landkreis-verden.de

2. Auflage 2013

Der Landkreis Verden haftet bei direkten oder indirekten Verweisen ("Links") auf Internetseiten, die außerhalb des Verantwortungsbereiches des Landkreises Verden liegen, nur dann, wenn der Landkreis Verden von den Inhalten dieser Internetseiten Kenntnis hat und es ihm technisch möglich und zumutbar wäre, die Nutzung im Falle rechtswidriger Inhalte zu verhindern.

Der Landkreis Verden erklärt hiermit ausdrücklich, dass auf den verknüpften Seiten zum Zeitpunkt der Linksetzung keine illegalen Inhalte erkennbar waren. Auf die aktuelle und zukünftige Gestaltung, die Inhalte oder die Urheberschaft der verknüpften Seiten hat der Landkreis Verden keinerlei Einfluss. Der Landkreis Verden distanziert sich daher ausdrücklich von den Inhalten aller verknüpften Seiten, soweit sie nach der Linksetzung verändert wurden. Diese Feststellung gilt auch für alle innerhalb des eigenen Internetangebotes des Landkreises gesetzten Links und Verweise.

© Gestaltung:

Silke M. Zacharias
Tel: 04792 – 563444
info@pc-zacharias.de
www.pc-zacharias.de



Prolog



[Tatort Schule](#)

[Restmüll](#)

[Verpackungen](#)

[Papier](#)

[Glas](#)

[Bioabfall](#)

[Elektroschrott](#)

[Sondermüll](#)

Müll wohin gehst du?

Die Abfallberatungen der Landkreise Rotenburg und Verden haben gemeinsam die vorliegende Lern-CD entwickelt. Mit dieser CD möchte die Abfallberatung regionales Wissen mit globalem Wissen verbinden und Zusammenhänge der Abfallwirtschaft erläutern.

Als Ausgangspunkt wurde von uns der „Tatort Schule“ gewählt. Welche Abfallfraktionen fallen dort an, welche Wege gehen die Abfälle, auch über die Landkreisgrenzen hinaus, und was kann die bzw. der Einzelne unternehmen, um nachhaltig zu wirtschaften. Mit Hilfe der CD soll ein Überblick über die regionalen Entsorgungsanlagen und Entsorgungswege gegeben werden. Eine weitere Ebene ermöglicht es den Schülerinnen und Schülern durch Verlinkungen und Hintergrundinformationen weiter in die Thematik einzusteigen und damit die „Lerntiefe“ selber zu bestimmen.

Um „up to date“ zu sein und um die Neugierde unserer Zielgruppe zu wecken, haben wir eine CD und das Internet als Trägermedium gewählt. Eine Vervielfältigung des Inhaltes der CD „Tatort Schule“ ist erwünscht!

Viel Spaß damit,

wünschen die Abfallberatungen der Landkreise Verden und Rotenburg.

„Bildung für eine nachhaltige Entwicklung ist keine Weiterentwicklung von Umweltbildung, sondern ein neuer Blick auf das Verhältnis von Mensch und Natur und der Menschen untereinander. Bildung für eine nachhaltige Entwicklung erfordert lebenslanges Lernen.“
(Prof. Dr. Ute Stoltenberg, Leuphana Universität Lüneburg).

