



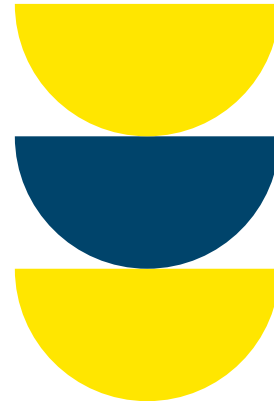
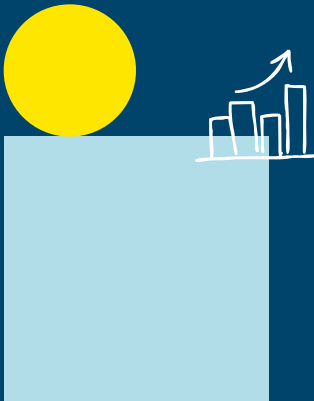
Ansprechpartnerinnen und  
Ansprechpartner auf dem Weg  
in die Selbstständigkeit

# Existenz- gründungs- netzwerk



# Inhalt

- 4 Vorwort
- 6 Schnellübersicht: Was erledige ich wo?
- 8 Dienstleistungen der Netzwerkpartnerinnen  
und Netzwerkpartner
- 28 Ausgewählte Webadressen
- 30 Impressum



# Vorwort

**Sie haben eine Geschäftsidee und möchten sich damit selbstständig machen, wissen aber noch nicht, wie Sie Ihre weiteren Schritte planen müssen?**

Sie wissen nicht, ob Sie ein Unternehmertyp oder eine Unternehmerinnenpersönlichkeit sind, welche Finanzierungsmöglichkeiten es gibt und welche Formalitäten bei einer Gründung zu beachten sind?

Viele Fragen stürmen auf Sie ein, wenn Sie sich mit dem Gedanken tragen, ein Unternehmen zu gründen.

**Wir unterstützen Sie bei der Beantwortung dieser Fragen!**

Die Wirtschaftsförderung des Landkreises Verden bietet Ihnen eine einführende Orientierungsberatung zu Fragen rund um das Thema Existenzgründung. Wir entwickeln mit Ihnen zusammen einen „Roten Faden“ anhand dessen Sie die weiteren Schritte auf Ihrem Weg in die Unternehmensgründung gehen können.

Darüber hinaus können Sie weiterführende Beratungen bei den öffentlichen Institutionen und Verbänden, die sich gemeinsam mit dem Landkreis Verden zu einem Existenzgründungsnetzwerk zusammengeschlossen haben, in Anspruch nehmen.

Mit dieser Broschüre erhalten Sie eine Übersicht der Ansprechpartnerinnen und Ansprechpartner und eine Zusammenstellung von Angeboten der Netzwerkpartnerinnen und Netzwerkpartner, die Ihnen konkrete Hilfestellungen und Unterstützung zu Fragen der Existenzgründung geben können.

**Lassen Sie sich beraten, es lohnt sich!**

Ihre Wirtschaftsförderung



# Was erledige ich wo?



	Landkreis Verden – Wirtschaftsförderung	Koordinierungsstelle Frau und Wirtschaft	Agentur für Arbeit	Kommunales Jobcenter Landkreis Verden	Finanzamt Verden			Wirtschaftssenioren Netzwerk Landkreis ROW e. V.	Bremer Seniorservice e. V.	Wirtschaftsbeirat Achim	Industrie- und Handelskammer Elbe-Weser	Handwerkskammer Braunschweig-Lüneburg-Stade	Investitions- und Förderbank Nds. (NBank)	Kreishandwerkerschaft Elbe-Weser	Kreisvolkshochschule Verden	Steuerberaterkammer Niedersachsen (KdöR)	Berufsverband unabh. HandwerkerInnen e. V.	Städte und Gemeinden im Landkreis Verden
Erstberatung	●	●	●	●			●	●	●	●	●	●	●	●		●	●	●
Coaching							●	●	●	●	●					●	●	
Businessplan							●	●	●	●	●	●			●	●		
Brancheninformationen											●	●		●			●	
Standort	●									●	●	●		●		●		●
Finanzierung							●	●	●	●	●	●	●			●	●	
Förderprogramme	●		●	●			●	●	●	●	●	●	●			●		●
Zuschüsse	●	●	●	●			●	●	●	●	●	●	●			●		
Rechtsform							●	●	●	●	●	●		●		●	●	
Genehmigungen	●										●	●		●			●	●
Absicherung							●	●			●	●					●	●
Kaufmännisches Einmaleins							●	●	●	●	●	●			●		●	●
Marketing							●	●	●	●	●	●		●	●		●	
Personal			●	●			●	●	●	●	●	●		●	●			
Steuern					●							●			●	●	●	
Qualifizierung		●	●	●							●	●		●	●		●	●
Erfahrungsaustausch							●	●	●					●			●	

# Dienstleistungen der Netzwerkpartner und Netzwerkpartnerinnen



## Landkreis Verden Wirtschaftsförderung



### Ansprechpartnerinnen

Susanne Specht  
Existenzgründung  
Tel. 04231 15-673

Maren Wülpern  
Existenzgründung  
Tel. 04231 15-491

Lindhooper Straße 67 | 27283 Verden (Aller)  
wirtschaftsfoerderung@landkreis-verden.de  
www.landkreis-verden.de

### Angebote

- Orientierungsberatung zur Entwicklung eines „Roten Fadens“ für das weitere Vorgehen in der Gründungsphase
- Fördermittelberatung
- Vermittlung von Ansprechpartnerinnen und Ansprechpartnern für Genehmigungen



## Koordinierungsstelle Frau und Wirtschaft Landkreis Verden



### Ansprechpartnerin

Ann-Katrin Rostek  
Tel. 04231 15-473  
Lindhooper Straße 67 | 27283 Verden (Aller)  
Tel. 04231 15-472, -473, -393  
ko-stelle@landkreis-verden.de  
www.frau-und-wirtschaft.de

### Angebote

#### Informationen und individuelle Erstberatung

- Selbstständigkeit als berufliche Perspektive: in Vollzeit, in Teilzeit oder nebenberuflich, während der Eltern- und Familienzeit, als Alternative zu einem geringfügigen Beschäftigungsverhältnis
- Eine selbstständige Existenz aufbauen und sichern
- Selbstständigkeit und Unternehmensführung
- Fachliche und personenbezogene Qualifikationen
- Fördermöglichkeiten und Finanzierung von Qualifizierungen
- Netzwerk- und Lobbyarbeit für Gründerinnen und Unternehmerinnen und zur Vereinbarkeit von Selbstständigkeit und Familie

### Weiterbildungsscheck

für zuschussberechtigte Frauen zur Finanzierung von:

- personenbezogenen Qualifikationen
- Schlüsselkompetenzen
- unternehmerischem Know-how
- kaufmännischem und steuerlichem Wissen

**Die Beratungen sind vertraulich und kostenlos.**



## Agentur für Arbeit Verden



### Kontakt

Team der Arbeitsvermittlung

Lindhooper Straße 9 | 27283 Verden (Aller)

Tel. 0800-4 5555 00

Tel. 0800-4 5555 20 (Arbeitgeberservice)

[www.arbeitsagentur.de](http://www.arbeitsagentur.de)

### Individuelle Beratung

Ihre Arbeitsvermittlerin/Ihr Arbeitsvermittler vereinbart gerne einen Termin für ein persönliches Beratungsgespräch und bespricht mit Ihnen die Fördermöglichkeiten der Bundesagentur für Arbeit. Informationsbroschüren und Merkblätter erhalten Sie auch am Empfang in jeder Agentur für Arbeit oder im Internet.

### Finanzielle Unterstützung

- Gründungszuschuss bei Aufnahme einer selbstständigen Tätigkeit
- Eingliederungszuschuss bei der Schaffung von Arbeitsplätzen



## Kommunales Jobcenter Landkreis Verden



### Ansprechpartnerinnen und Ansprechpartner

Frau Martini

Tel. 04231 15-749

Herr Liedtke

Tel. 04231 15-747

Lindhooper Straße 67 | 27283 Verden (Aller)

[ServiceSGB2@landkreis-verden.de](mailto:ServiceSGB2@landkreis-verden.de)

[www.landkreis-verden.de](http://www.landkreis-verden.de)

### Angebote

- Beratung zu Unterstützungsmöglichkeiten und die dafür zur erfüllenden Voraussetzungen nach dem SGB II
- Informationen zur Existenzgründung und Selbstständigkeit



## Finanzamt Verden

### Kontakte für Existenzgründungen

#### Steuerliche Neuaufnahme

Tel. 04231 919-207

#### Anmeldesteuereinstelle

Tel. 04231 919-165

#### Elster-Hotline

Tel. 0800 5235055

hotline@elster.de

Bremer Str. 4 | 27283 Verden (Aller)

Tel. 04231 919-0

Poststelle@fa-ver.niedersachsen.de

### Links für Existenzgründungen



#### Vordrucke und Broschüren

[www.lstn.niedersachsen.de](http://www.lstn.niedersachsen.de)



#### Steuererklärungen per Internet

[www.elster.de](http://www.elster.de)



#### Arbeitgeber für Minijobs

[www.minijob-zentrale.de](http://www.minijob-zentrale.de)



## Wirtschaftssenioren Netzwerk Landkreis Rotenburg (Wümme) e.V.



### Rotenburg (Wümme), Osterholz und Verden

#### Ansprechpartner

Manfred Burfeind

Tel. 04282 5954911

Im Erlengrund 1 | 127419 Sittensen

[info@wsn-row.de](mailto:info@wsn-row.de)

[www.wirtschaftssenioren-row.de](http://www.wirtschaftssenioren-row.de)

### Beratung

- Unternehmenskonzeption
- Finanz- und Kostenplanung
- Businessplan
- Controlling
- Marketing
- Prozessmoderation Unternehmensnachfolge
- Fachkundige Stellungnahme durch erfahrene, ehemalige Führungskräfte aus verschiedenen Branchen

### Workshops

- Gründen aus der Arbeitslosigkeit
- Businessplan



## Bremer Senior Service e.V.



### Ansprechpartner

Christian-Martin Koos  
Tel. 0421 220-8117

Fahrenheitstr.1 | 28359 Bremen

info@bss-bremen.de  
www.bss-bremen.de

### Beratung

- Unternehmenskonzeption
- Businessplan
- Finanz- und Kostenplanung
- Marketing und Controlling
- Unternehmenssicherung
- Unternehmensnachfolge
- Fachkundige Stellungnahme

### Team

Erfahrene, ehemalige Führungskräfte  
aus verschiedenen Branchen

### Workshops

- Businessplan erstellen
- Gründung zur selbstständigen  
Kinder-Tagespflege



## Wirtschaftsbeirat Achim



### Ansprechpartnerinnen und -partner

Martina Krieger  
Tel. 0171 4727234  
existenzgruender@wb-achim.de

Sigurd Wasmund  
Tel. 04202 9527450  
oder 0151 17849250  
existenzgruendung@wb-achim.de

Rathaus Achim, Wirtschaftsförderung  
Oberstraße 38 | 28832 Achim  
www.wb-achim.de

### Angebote

- Existenzgründungsberatung mit Produkt-,  
Marketing-/Vertriebs- Kosten-, Ergebnis- und  
Liquiditätsplanung, Rechtsform etc.
- Förderberatung
- Unterstützung bei Verhandlungen
- Unterstützung bei Beschaffung von Räumlichkeiten,  
Grundstücken und Immobilien
- Begleitung in der Startphase

*Beratung und Begleitung durch  
ehrenamtlich tätige,  
erfahrene Führungskräfte aus  
verschiedenen Branchen.*





## Handwerkskammer Braunschweig-Lüneburg-Stade



### Ansprechpartner

Daniel Topp  
Tel. 04141 6062-47  
Rudolf-Diesel-Str. 9 | 21684 Stade  
topp@hwk-bls.de  
www.hwk-bls.de

### Angebote

- Beratung zu Existenzgründungsfragen im Handwerk u. a. zu den Themen Betriebsfinanzierung, Wahl der Unternehmensform, Kalkulation
- Betriebsbörse für Unternehmensnachfolge
- Starterzentrum Handwerk
- Gründungsnetzwerke
- Veranstaltungen und Seminare für Existenzgründerinnen und -gründer



## Industrie- und Handelskammer Elbe-Weser Geschäftsstelle Verden



### Ansprechpartnerinnen und Ansprechpartner

Siegfried Deutsch  
Christian Knopp  
Daniela Westerhoff  
Tel. 04231 9246-0  
Roggenkamp 1 | 27283 Verden (Aller)  
verden@elbeweser.ihk.de  
www.ihk.de/elbeweser

### Angebote

- Umfassende Beratung für Existenzgründungen
- Konzept- und Finanzierungsberatung
- Stellungnahmen zum Gründungszuschuss

### Besondere Angebote

- IHK-Existenzgründungssprechtage
- Live-Webinare Grundlagen für Existenzgründerinnen und -gründer
- start@5 – Know-how für junge Unternehmen
- Gründungspreis Elbe-Weser





## Investitions- und Förderbank Niedersachsen (NBank)



### Ansprechpartner

Christoph Wölki  
Förderberatung  
Tel. 0511 30031-8497

NBank  
Ammerländer Heerstr. 231 | 26129 Oldenburg  
christoph.woelki@nbank.de  
www.nbank.de

### Angebote

- Darlehen und Zuschüsse  
(Gründung, Innovation, Energieeffizienz)
- Beratungsförderung
- Beteiligungen (NSeed)
- Erweiterungsinvestitionen/Unternehmensnachfolge  
(Nds. Invest EFRE)

### Besondere Angebote

Informationen über Förderprogramme der NBank Capital, Kreditanstalt für Wiederaufbau (KfW), der Niedersächsischen Bürgschaftsbank (NBB), des Bundesamtes für Wirtschaft und Ausfuhrkontrolle (BAFA)



## Kreishandwerkerschaft Elbe-Weser



### Ansprechpartner

Dr. Jan-Peter Halves & Jan Göldner  
Tel. 04231 81062

Hospitalstraße 3 | 27283 Verden (Aller)  
verden@handwerk-elbeweser.de  
www.handwerk-elbeweser.de

### Angebote

- Auskunft und Beratung über die Voraussetzungen der Selbstständigkeit im Handwerk und im handwerksähnlichen Gewerbe
- Vermittlung von Kontakten zu den Beratungsstellen und Betriebsbörsen der Handwerkskammer und der Fachverbände auf Landesebene
- Unterstützung und Beratung bei der Bearbeitung der Anträge zur Eintragung in die Handwerksrolle
- Unterstützung und Beratung bei der Beantragung von Ausnahmegewilligungen nach § 8 Handwerksordnung
- Abgabe von Stellungnahmen zu Ausnahmeanträgen
- Betreuung der Lehrlingsausbildung
- Betreuung des Gesellenprüfungswesens
- Allgemeine rechtliche und wirtschaftliche Beratung im Vorfeld der Existenzgründung
- Gesellschafts- und firmenrechtliche Beratung
- Allgemeine Beratung bei Betriebsübernahmen und/oder Unternehmensnachfolge im Handwerk
- Beratung über Innungsmitgliedschaften
- Tarifinformationen
- Beratung über die Voraussetzungen der Meisterprüfung im Handwerk



## Kreisvolkshochschule Verden



### Ansprechpartnerinnen

Teuta Dushkaja-Asllani

Doris Kockerols

Tel. 04231 15-220 oder 04231 15-143

Artilleriestraße 8 | 27283 Verden (Aller)

[kvhs-offenesprogramm@landkreis-verden.de](mailto:kvhs-offenesprogramm@landkreis-verden.de)

[www.landkreis-verden.de](http://www.landkreis-verden.de)

### Angebote

- Digitale Grundbildung / KI
- Kommunikation mit Kunden
- Office-Anwendungen
- Finanzbuchhaltung
- Einnahmen-/Überschussrechnung
- Kosten- und Leistungsrechnung
- Personalwirtschaft
- Finanzwirtschaft
- Controlling



## Steuerberaterkammer Niedersachsen (KdÖR)



### Ansprechpartner

Markus Wiese

Tel. 0511 28890-10

Adenauerallee 20 | 30175 Hannover

[wiese@stbk-niedersachsen.de](mailto:wiese@stbk-niedersachsen.de)

[www.stbk-niedersachsen.de](http://www.stbk-niedersachsen.de)

### Angebote

#### Steuerberater-Suchdienst

Über den Steuerberater-Suchdienst können Sie selbst eine Steuerberaterin bzw. einen Steuerberater nach Ort, Postleitzahl, Telefon-Vorwahl, Arbeitsgebieten, Branchen- und Fremdsprachenkenntnissen suchen.

Die Steuerberaterkammer Niedersachsen weist ausdrücklich darauf hin, dass die Eintragungen sowohl im regionalen Steuerberater-Suchdienst als auch im bundesweiten Steuerberater-Suchdienst auf Selbstauskünften der Kammermitglieder beruhen.

Eine Prüfung oder Empfehlung durch die Steuerberaterkammer ist damit nicht verbunden.





## Berufsverband unabhängiger Handwerkerinnen und Handwerker (BuH e.V.)



### Ansprechpartnerinnen und -partner

Bitte erfragen Sie im Büro die richtige Ansprechperson.

Artilleriestr. 6 | 27283 Verden (Aller)

Tel. 04231 9566679

Telefonische Beratung:

Mo., Di., Do. & Fr. 10-13 Uhr Mi. 14-19 Uhr

[buero@buhev.de](mailto:buero@buhev.de)

[www.buhev.de](http://www.buhev.de)

### Angebote

- Beratung zur Existenzgründung/-sicherung
- Beratung zur Selbstständigkeit im Handwerk ohne Meisterbrief
- Hilfestellung bei Rechtsunsicherheit
- Vermittlung von kompetentem Rechtsbeistand
- Mögliche Prozessunterstützung
- Regelmäßige Informationen über die Arbeit des Vereins
- Vermittlung günstiger Gruppenversicherungen für Berufshaftpflicht, Berufsunfähigkeit und Altersabsicherung

### Seminare/Webinare

1. Reisegewerbe A-Z
2. Buchhaltung für Handwerker/innen leichtgemacht, Stundensatzermittlung/Liquiditätsplanung

Die aktuellen Seminartermine erhalten Sie im Büro oder auf der Homepage des BuH.



## Die Städte und Gemeinden im Landkreis Verden



### Beratungsleistungen der Städte und Gemeinden

- Informationen zum jeweiligen Wirtschaftsstandort
- Gewerbegrundstücke und -immobilien
- Begleitung und Unterstützung bei Genehmigungsverfahren
- Beratung bei der Standortsuche
- Fördermittelberatung
- Vermittlung von Kontakten

# Kontakte

zu den Städten und Gemeinden



Stadt   Gemeinde	Wirtschaftsförderung
<b>Stadt Achim</b> Oberstraße 38 28832 Achim Tel. 04202 9529-0 wirtschaft@stadt.achim.de www.achim.de	Martin Balkausky Tel. 04202 9529-460 m.balkausky@achim.de Peter Kaiser Tel. 04202 9529-437 p.kaiser@achim.de
<b>Gemeinde Dörverden</b> Große Str. 80 27313 Dörverden Tel. 04234 399-0 info@doerverden.de www.doerverden.de	Bürgermeister Alexander von Seggern Tel. 04234 399-80 a.vonseggern@doerverden.de
<b>Gemeinde Kirchlinteln</b> Am Rathaus 1 27308 Kirchlinteln Tel. 04236 87-0 gemeinde@kirchlinteln.de www.kirchlinteln.de	Arne Jacobs Tel. 04236 87-0 arne.jacobs@kirchlinteln.de Stella Müller Tel: 04236 87-34 stella.mueller@kirchlinteln.de
<b>Flecken Langwedel</b> Große Str. 1 27299 Langwedel Tel. 04232 39-0 rathaus@langwedel.de www.langwedel.de	Moritz Nientkewitz Tel. 04232 39-39 moritz.nientkewitz@langwedel.de

Stadt   Gemeinde	Wirtschaftsförderung
<b>Flecken Ottersberg</b> Grüne Str. 24 28870 Ottersberg Tel. 04205 3170-0 info@flecken-ottersberg.de www.ottersberg.de	Bao Doan Tel. 0171 1938 006 bdoan@flecken-ottersberg.de
<b>Gemeinde Oyten</b> Hauptstr. 55 28876 Oyten Tel. 04207 9140-0 info@oyten.de www.oyten.de	Frank Holle Tel. 04207 9140-63 frank.holle@oyten.de
<b>Samtgemeinde Thedinghausen</b> Braunschweiger Str. 10 27321 Thedinghausen Tel. 04204 88-0 wirtschaft@thedinghausen.de www.thedinghausen.de	
<b>Stadt Verden (Aller)</b> Große Str. 40 27283 Verden (Aller) Tel. 04231 12-0 info@verden.de www.verden.de	Fabian Fortmann Tel. 04231 12-375 fabian.fortmann@verden.de Roksana Biskup Tel. 04231 12-290 roksana.biskup@verden.de

# Kammern ausgewählter Freier Berufe und der Landwirtschaft



## Rechtsanwaltskammer

für den Oberlandesgerichtsbezirk Celle  
Bahnhofstr. 5, 29221 Celle  
Tel. 05141 9282-0  
info@rakcelle.de  
www.rakcelle.de

## Ingenieurkammer Niedersachsen

Hohenzollernstr. 52, 30161 Hannover  
Tel. 0511 39789-0  
kammer@ingenieurkammer.de  
www.ingenieurkammer.de

## Ärzttekammer Niedersachsen

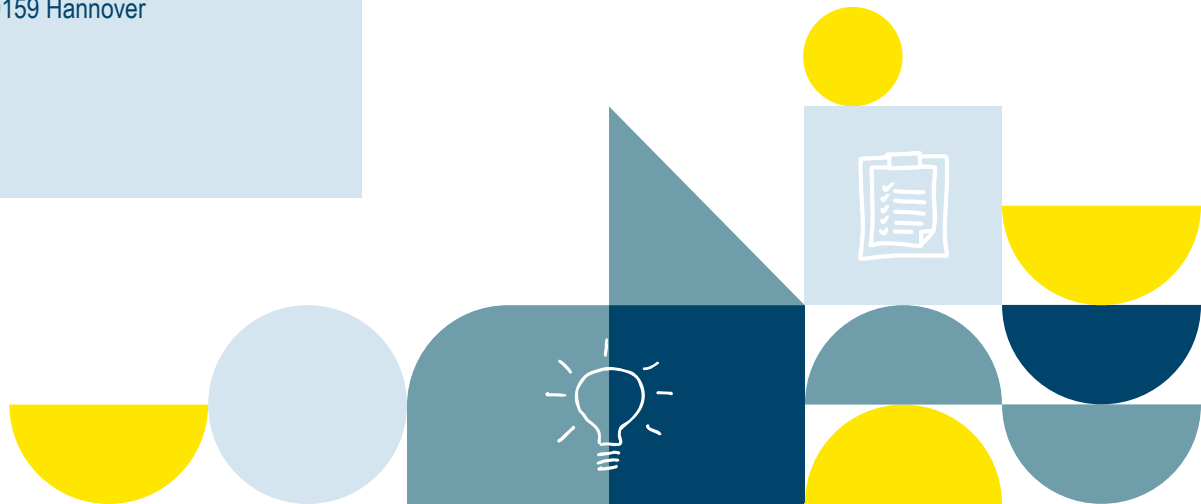
Bezirksstelle Verden  
Am Allerufer 7, 27283 Verden (Aller)  
Tel. 0511 3802-6250  
bz.verden@aekn.de  
www.aekn.de

## Landwirtschaftskammer Niedersachsen

Außenstelle Verden  
Lindhoooper Str. 61, 27283 Verden (Aller)  
Tel. 04231 9276-0  
ast.verden@lwk-niedersachsen.de  
www.lwk-niedersachsen.de

## Architektenkammer Niedersachsen

Friedrichswall 5, 30159 Hannover  
Tel. 0511 28096-0  
info@aknds.de  
www.aknds.de



# Ausgewählte Webadressen



## Beratung

[www.bundeswirtschaftsministerium.de](http://www.bundeswirtschaftsministerium.de)  
[www.foerderdatenbank.de](http://www.foerderdatenbank.de)  
[www.existenzgruender.de](http://www.existenzgruender.de)  
[www.freie-berufe.de](http://www.freie-berufe.de)  
[www.business-angels.de](http://www.business-angels.de)  
[www.deutsche-rentenversicherung.de](http://www.deutsche-rentenversicherung.de)  
[www.gruenderplattform.de](http://www.gruenderplattform.de)  
[www.beraterverband.de](http://www.beraterverband.de)  
[www.bvwev.de](http://www.bvwev.de)

## Beratungs- und Coachingförderung

[www.foerderdatenbank.de](http://www.foerderdatenbank.de)  
[www.kfw.de](http://www.kfw.de)  
[www.bafa.de](http://www.bafa.de)

## Brancheninfos

[www.ifhkoeln.de](http://www.ifhkoeln.de)  
[www.lgh.de](http://www.lgh.de)  
[www.destatis.de](http://www.destatis.de)  
[www.genios.de](http://www.genios.de)  
[www.zdh.de](http://www.zdh.de)  
[www.mittelstand-digital.de](http://www.mittelstand-digital.de)  
[www.handwerk.de](http://www.handwerk.de)

## Finanzierung

[www.nbank.de](http://www.nbank.de)  
[www.nbb-hannover.de](http://www.nbb-hannover.de)  
[www.kfw.de](http://www.kfw.de)  
[www.landkreis-verden.de](http://www.landkreis-verden.de)  
[www.aufstiegs-bafoeg.de](http://www.aufstiegs-bafoeg.de)  
[www.foerderdatenbank.de](http://www.foerderdatenbank.de)

## Franchise

[www.franchiseverband.com](http://www.franchiseverband.com)  
[www.franchiseportal.de](http://www.franchiseportal.de)

## Gründerinnen

[www.frau-und-wirtschaft.de](http://www.frau-und-wirtschaft.de)  
[www.existenzgruenderinnen.de](http://www.existenzgruenderinnen.de)  
[www.dgfev.de](http://www.dgfev.de)

## Qualifizierung

[www.kvhs-verden.de](http://www.kvhs-verden.de)

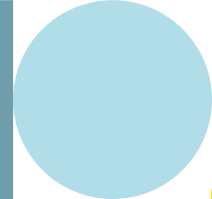
## Steuern

[www.steuerliches-info-center.de](http://www.steuerliches-info-center.de)  
[www.bstbk.de](http://www.bstbk.de)  
[www.dstv.de](http://www.dstv.de)

## Unternehmensnachfolge

[www.nexxt-change.org](http://www.nexxt-change.org)  
[www.ihk.de/elbeweser](http://www.ihk.de/elbeweser)  
[www.hwk-bls.de](http://www.hwk-bls.de)

*Alle Angaben ohne Gewähr.  
Kein Anspruch auf Vollständigkeit!*





## Impressum

Herausgeber:  
Landkreis Verden  
Arbeitsvermittlung und Wirtschaftsförderung

Gestaltung:  
ideenstark Grafik und Konzept  
Mareike Pianka, Verden

Druck:  
Druckpartner Gräber, Verden

*Verden (Aller),  
November 2025*



**Landkreis Verden**  
**Arbeitsvermittlung und Wirtschaftsförderung**

Lindhooper Straße 67  
27283 Verden (Aller)

Tel. 04231 15-673

[wirtschaftsfoerderung@landkreis-verden.de](mailto:wirtschaftsfoerderung@landkreis-verden.de)

[www.landkreis-verden.de](http://www.landkreis-verden.de)

