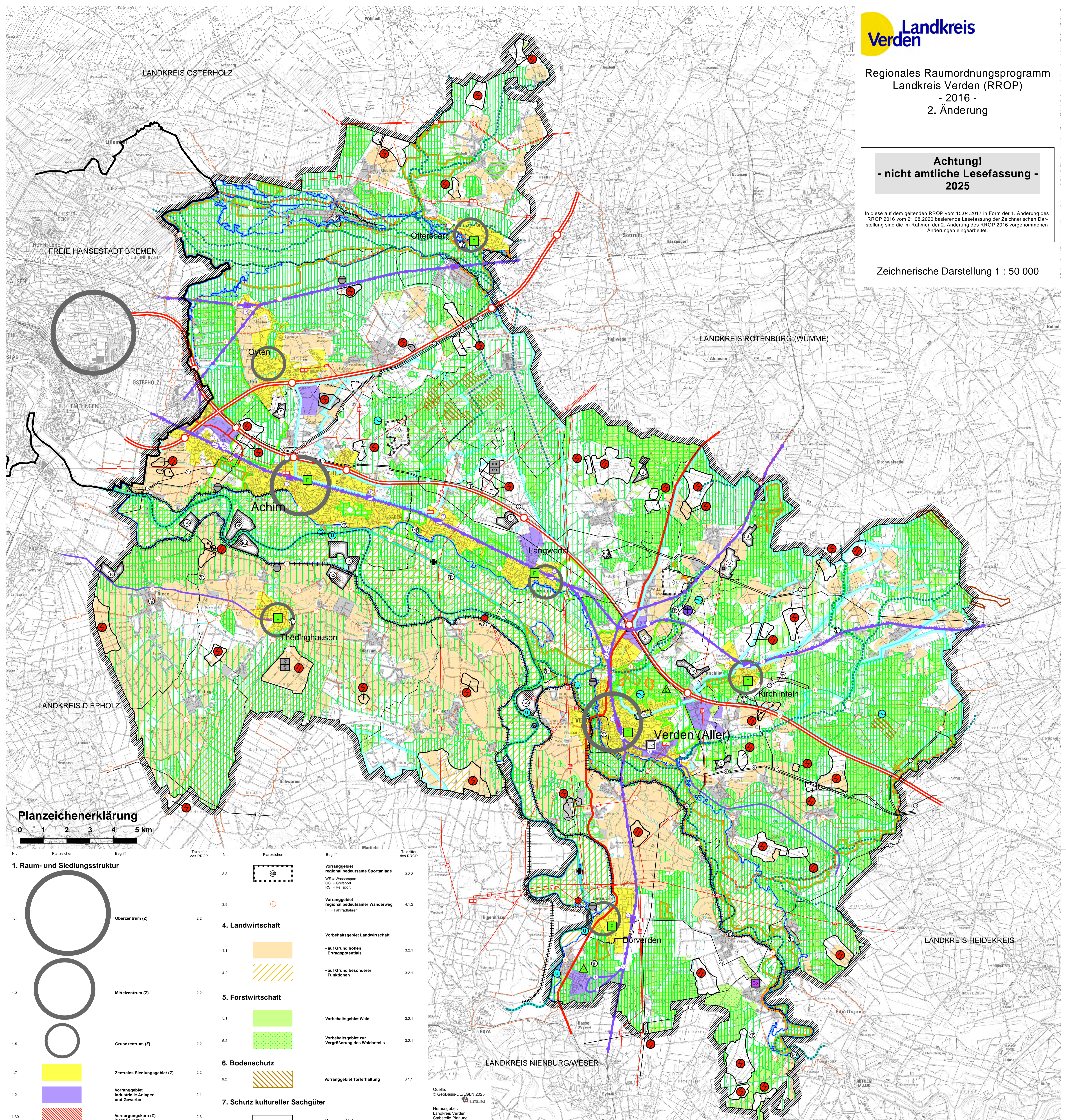


**Achtung!**  
**- nicht amtliche Lesefassung -**  
**2025**

In diese auf dem geltenden RROP vom 15.04.2017 in Form der 1. Änderung des RROP 2016 vom 21.08.2020 basierende Lesefassung der Zeichnerischen Darstellung sind die im Rahmen der 2. Änderung des RROP 2016 vorgenommenen Änderungen eingearbeitet.

Zeichnerische Darstellung 1 : 50 000



**Planzeichenerklärung**



**1. Raum- und Siedlungsstruktur**

- 1.1 Oberzentrum (Z)
- 1.3 Mittelzentrum (Z)
- 1.5 Grundzentrum (Z)
- 1.7 Zentrales Siedlungsgebiet (Z)
- 1.21 Vorranggebiet industrieller Anlagen und Gewerbe
- 1.30 Versorgungskern (Z) (siehe Bekatte 1)

**2. Natur und Landschaft**

- 2.1 Vorranggebiet Freizeinfunktionen
- 2.2 Vorranggebiet Natur und Landschaft
- 2.3 Vorbehaltsgebiet Natur und Landschaft
- 2.6 Vorranggebiet Natura 2000
- 2.9 Vorranggebiet Biotopverbund linienhaft

**3. Erholung**

- 3.1 Vorranggebiet ruhige Erholung in Natur und Landschaft
- 3.2 Erholung mit starker Inanspruchnahme durch die Bevölkerung
- 3.3 Vorbehaltsgebiet Erholung
- 3.5 Standort besondere Entwicklungsaufgabe Erholung (Z)
- 3.6 Standort besondere Entwicklungsaufgabe Tourismus (Z)
- 3.7 Regional bedeutsamer Erholungsschwerpunkt (Z)

**4. Landwirtschaft**

- 4.1 Vorbehaltsgebiet Landwirtschaft
- 4.2 - auf Grund hohen Ertragspotentials
- 4.2 - auf Grund besonderer Funktionen

**5. Forstwirtschaft**

- 5.1 Vorbehaltsgebiet Wald
- 5.2 Vorbehaltsgebiet zur Vergrößerung des Waldanteils

**6. Bodenschutz**

- 6.2 Vorranggebiet Torferhaltung

**7. Schutz kultureller Sachgüter**

- 7.1 Vorranggebiet Kulturreis Sachgut

**9. Rohstoffgewinnung**

- 9.1 Vorranggebiet Rohstoffgewinnung mit Kurzbesetzung
- KS = Kieshaltiger Sand, S = Sand, To = Ton und Tonstein, Eg = Erdgas
- 9.3 Vorbehaltsgebiet Rohstoffgewinnung mit Kurzbesetzung
- KS = Kieshaltiger Sand, S = Sand, To = Ton und Tonstein, Eg = Erdgas

**10. Verkehr - Schiene**

- 10.1 Vorranggebiet Hauptstrecke
- 10.3 Vorranggebiet sonstige Eisenbahnstrecke
- 10.5 Vorranggebiet Stadtbahn
- 10.7 Vorranggebiet Anschlussgleis für Industrie und Gewerbe
- 10.8 Vorbehaltsgebiet Anschlussgleis für Industrie und Gewerbe
- 10.11 Vorranggebiet Bahnhof mit Fernverkehrsfunktionen
- 10.13 Vorranggebiet Bahnhof mit Verknüpfungsfunktion für ÖPNV
- 10.15 Vorranggebiet Bahnhof / Haltepunkt
- 10.16 Vorbehaltsgebiet Bahnhof / Haltepunkt

**- Straße**

- 10.20 Vorranggebiet Elektrischer Betrieb
- 10.24 Vorranggebiet Park-and-ride / Bike-and-ride
- 10.25 Vorbehaltsgebiet Park-and-ride / Bike-and-ride
- 10.30 Vorranggebiet Autobahn
- 10.32 Vorranggebiet Anschlussstelle
- 10.33 Vorbehaltsgebiet Anschlussstelle
- 10.36 Vorranggebiet Hauptverkehrsstraße
- 10.38 Vorranggebiet Straße von regionaler Bedeutung
- 10.39 Vorbehaltsgebiet Straße von regionaler Bedeutung
- 10.52 Vorranggebiet Schifffahrt
- 10.58 Vorranggebiet Sportboothafen
- 10.60 Vorranggebiet Umschlagplatz
- 10.61 Vorbehaltsgebiet Umschlagplatz
- 10.62 Vorranggebiet Schleuse / Hebewerk

**- Luftverkehr**

- 10.72 Vorranggebiet Verkehrslandeplatz

**11. Wasserwirtschaft - Wasserversorgung**

- 11.1 Vorranggebiet Trinkwassergewinnung
- 11.2 Vorbehaltsgebiet Trinkwassergewinnung
- 11.6 Vorranggebiet Wasserwerk
- 11.8 Vorranggebiet Fernwasserleitung
- 11.20 Vorranggebiet Zentrale Kläranlage

**- Abwasserbehandlung**

- 11.32 Vorranggebiet Deich
- 11.34 Vorranggebiet Hochwasserschutz
- 11.35 Vorbehaltsgebiet Hochwasserschutz

**12. Abfallwirtschaft**

- 12.2 Vorranggebiet Abfallbeseitigung/Abfallverwertung sonstige Abfallanlage
- G = Baggert und Bauschutt, K = Kompostierung

**13. Energie**

- 13.3 Vorranggebiet Windenergienutzung
- 13.8 Vorranggebiet erneuerbare Energie mit Angaben der Kapazität in MW und der Primärenergie (We = Wasser)
- 13.10 Vorranggebiet Leitungstrasse
- 13.12 Vorranggebiet Umspannwerk
- 13.16 Vorranggebiet Speicherung von Primärenergie Überlange Anlage zur unterirdischen Speicherung EO = Erdöl, G = Gas
- 13.16 Vorranggebiet Rohrfernleitung EO = Erdöl, G = Gas

**15. Nachrichtliche Darstellung**

- 15.6 Gewässer
- 15.8 Landesgrenze
- 15.10 Landkreisgrenze
- 15.11 Gemeindegrenze / Samtgemeindegrenze
- 15.12 Grenze - Planungsraum
- 15.15 Vorhandener Siedlungsbereich oder bauleitplanrisch gesicherter Bereich
- Vorranggebiet Torferhaltung in benachbarten Gebietskörperschaften

Quelle: © GeoBasis-DE/LGLN 2025  
Herabgeber: Landkreis Verden  
Städtebauliche Planung

(Z) = Ziel der Raumordnung  
Flächenabstufungen sind nicht parzellenspezifisch. Darstellungen außerhalb des regionalen Planungsraumes geben lediglich Zusammenhänge im Grenzbereich wieder. Die rein nachrichtliche Wiedergabe erfolgt unter angepasster Verwendung der in der Legende enthaltenen Planzeichen.