

BIBLIOTHEK DER Dinge

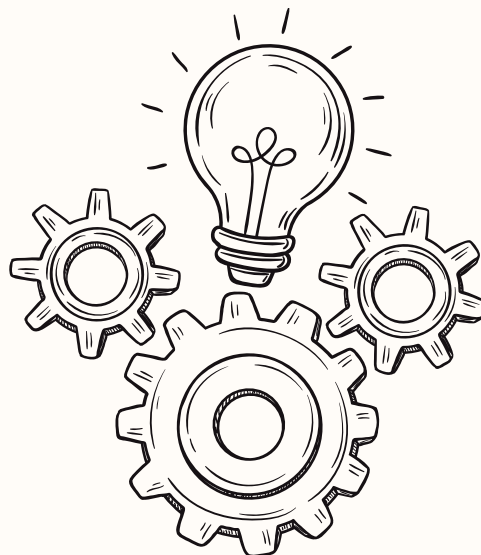
KONZEPT



Durch eine “Bibliothek der Dinge” stehen Nutzer:innen eine Vielzahl an Gebrauchsgegenständen aus den Kategorien Sport und Freizeit, Küche und Haushalt, Forschen und Entdecken oder Technik zur Ausleihe zur Verfügung. Viele Dinge werden nicht so häufig gebraucht oder man möchte sie vor einer Kaufentscheidung einmal ausprobieren. Die “Bibliothek der Dinge” steht demnach im Sinne der Nachhaltigkeit.

Die Stadtbibliothek Achim hat eine Ideen- und Wunschliste für Spenden zur Unterstützung des Konzepts zusammengestellt. Der Bestand wird sich demnach auch zukünftig noch erweitern. Dabei können folgende Gegenstände - sofern neu oder in einem tadellosen Zustand - für die Bibliothek der Dinge gern gespendet werden:

- Zeichentablett
- Leinwand
- Bluetooth-Box
- Badminton-Set
- USB-Plattenspieler
- Blumenpresse
- (E-)Gitarre/Bass
- Kameradrohne
- Longboard
- Bluray-Player
- Häkelnadel-Set
- mehr Werkzeug(-Geräte)
- ...





WIE ALT MÜSSEN NUTZER:INNEN SEIN?

- Das Mindestalter für die Ausleihe ist 18 Jahre, außer für die blau gekennzeichneten Gegenstände, die auch auf Kinderkarten ausleihbar sind



WIE UND WO KÖNNEN NUTZER:INNEN GEGENSTÄNDE AUSLEIHEN?

- Mit einem Monats- oder Jahresausweis können Kund:innen Gegenstände aus der Bibliothek der Dinge an der Verbuchung entleihen
- Vor der Entleihung wird alles auf Vollständigkeit geprüft und die Nutzer:innen unterzeichnen den Leihvertrag



WO UND WANN MÜSSEN DIE NUTZER:INNEN GEGENSTÄNDE ZURÜCKGEBEN?

- Die Rückgabe kann ausschließlich zu den Öffnungszeiten der Stadtbibliothek Achim am Serviceplatz bei den Mitarbeitenden erfolgen
- Eine Rückgabe außerhalb der Öffnungszeiten ist nicht möglich



WIE LANGE IST DIE LEIHFRIST?

- Die Leihfrist beträgt drei Wochen



WERDEN ZUSÄTZLICHE GEBÜHREN ERHOBEN?

- Nein



WAS PASSIERT, WENN DEN NUTZER:INNEN ETWAS KAPUTT GEHT?

- Die Nutzer:innen haften für alle entstandenen Schäden
- Schäden sind den Mitarbeiter:innen unverzüglich zu melden



KÖNNEN KUND:INNEN MEHRERE GEGENSTÄNDE GLEICHZEITIG AUSLEIHEN?

- Ja, es können bis zu zwei Artikel gleichzeitig entliehen werden



WIE WIRD MIT VERBRAUCHSMATERIAL VERFAHREN?

- Verbrauchsmaterial für Gegenstände muss im Einzelfall von Kund:innen erworben werden

