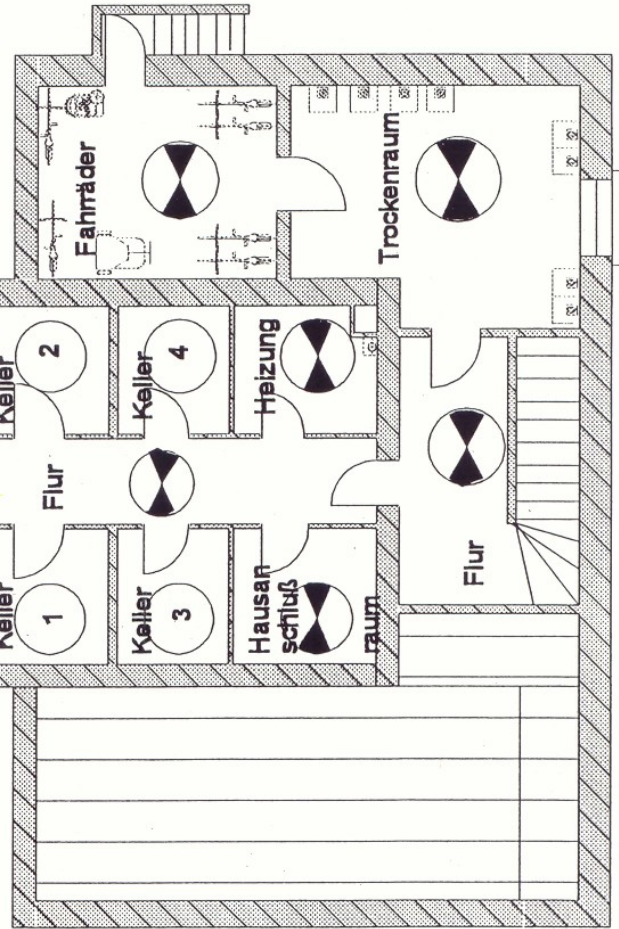
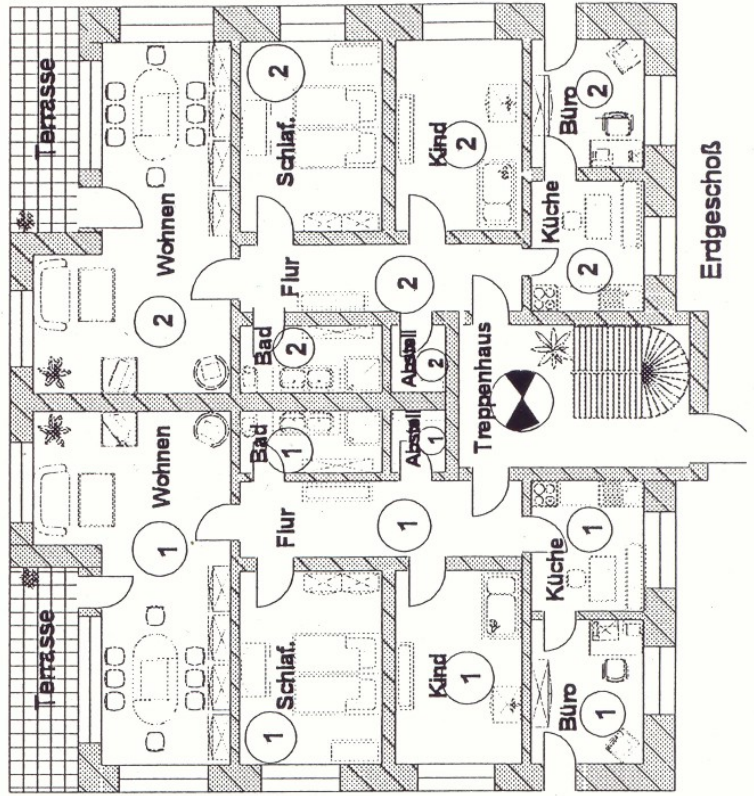
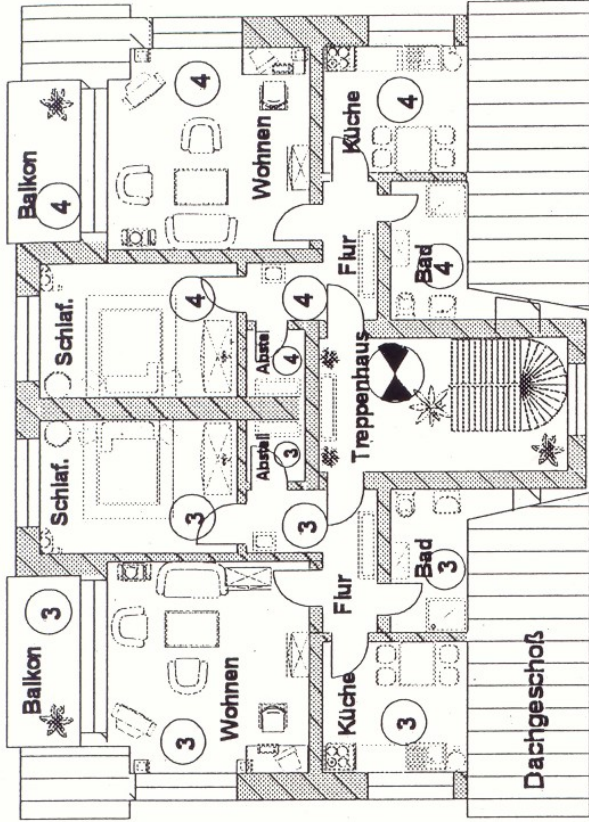
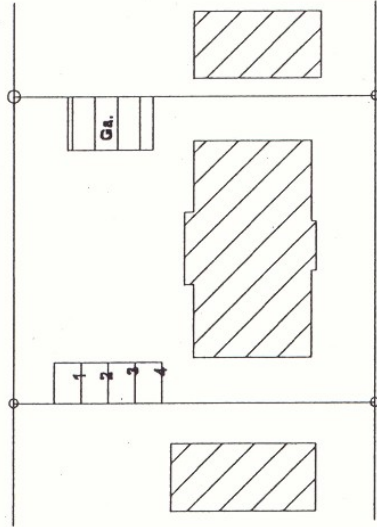


Muster für einen Aufteilungsplan nach dem Wohnungseigentumsgesetz (WEG)

Beachte:

- Bauzeichnungen im Maßstab 1 : 100
- Grundrisse, Ansichten und Schnitte (einschl. Kellergeschoß und Spitzboden) des Hauptgebäudes sowie aller Nebengebäude auf dem Grundstück
- Kennzeichnung jedes einzelnen Raumes
- Kennzeichnung Gemeinschaftseigentum

Lageplan (Maßstab 1 : 500)



Kellergeschoß